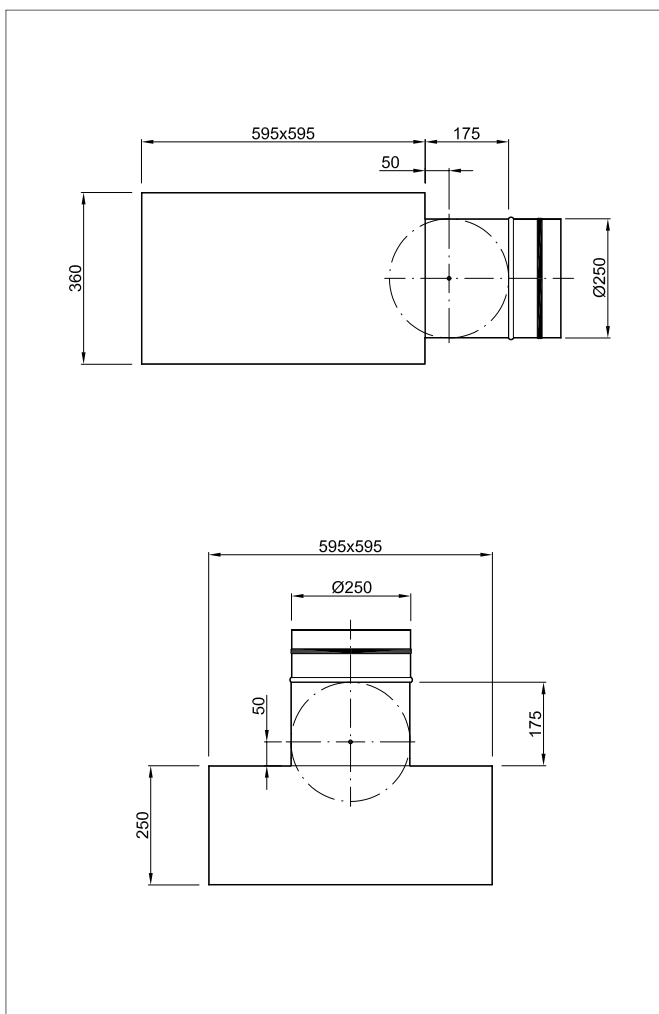


Разжимные ящики под вентиляционные головки RL



ОПИСАНИЕ

SR/RL это разжимные ящики для вентиляционных головок RL. Они выполняют функцию элементов стабилизирующих поток воздуха и вызывают равномерный его приток на вентиляционную головку. Это тоже элементы, соединяющие вентиляционную головку с вентиляционной установкой. Они изготовлены из оцинкованного листа, соединенного через ненагревательные соединения типа Clic-Clok.

Подключения ящиков к вентиляционной установке могут быть изготовлены в боковой или верхней плоскости ящика..

Существует возможность изготовления ящиков внутренне изолированных термически и акустически каучуковым матом типа K-Flex.

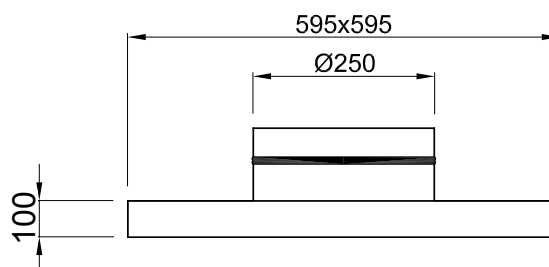
По специальному заказу можем изготовить другие типы ящиков, согласно рисункам поставленным заказчиком.

КОД ЗАКАЗА

SR / RL - 600 - PZ - I - g

- b боковое подключение
- g верхнее подключение
- N неизолированная
- I изолированная
- B без дроссельного клапана
- PW дроссельный клапан регулируемый изнутри
- PZ дроссельный клапан регулируемый снаружи
- величина
- тип вентиляционной головки
- SR разжимный ящик
- PS переходник на Spiro

PS - Переходник на Spiro



Разжимные ящики под вентиляционные головки RL

МОНТАЖ

Разжимные ящики SR/RL предназначены для застройки в пространстве подвесного потолка.

Для этого следует оставить отверстие для застройки ящика размером 595x595мм. Ящик можно подвесить к самородному перекрытию при помощи надлежащих подвесков (нп. стержни, буловки и тп.) и монтажных стропов, или закрепить непосредственно к плоскости подвесного потолка.

По специальному желанию заказчика производитель может оснастить ящик:

- 1) фабричными стропами
- 2) поперечиной с винтом предоставляющим возможность монтажа фронтальной плиты анемостата через один центральный болт.

