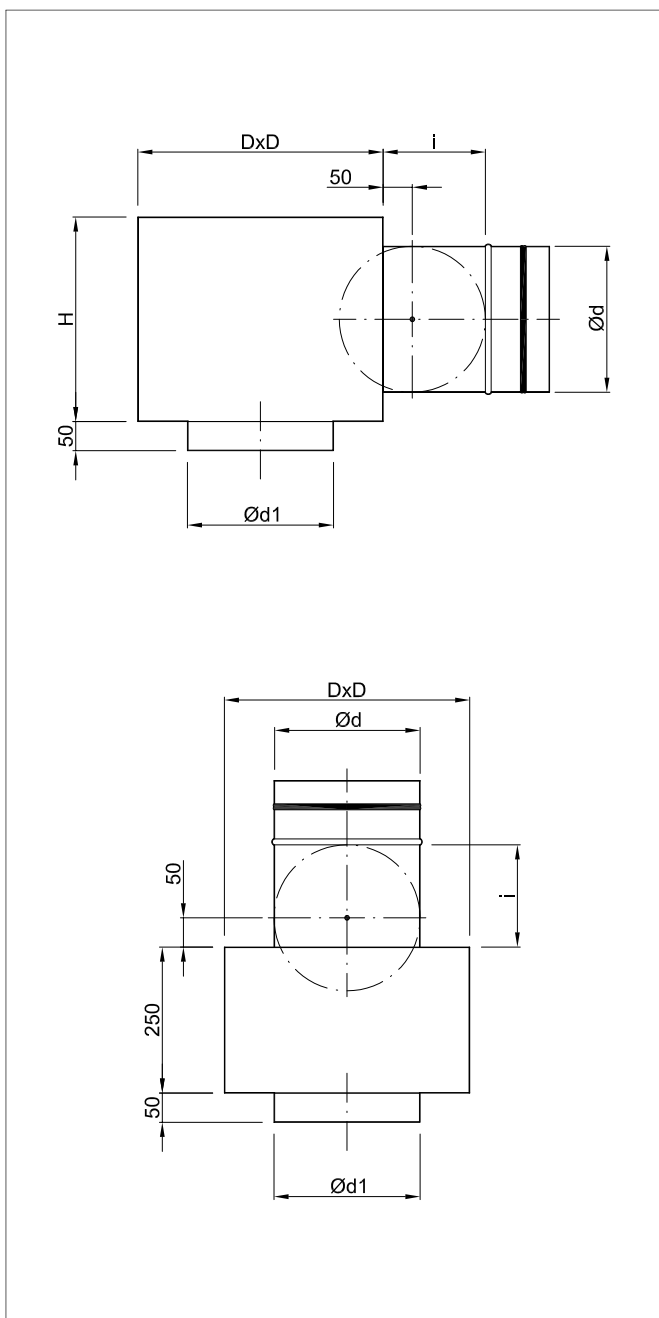


## Разжимные ящики под решётки PSKN



### ОПИСАНИЕ

SR/PSKN это разжимные ящики под решётки PSKN. Они выполняют функцию элементов стабилизирующих поток воздуха и вызывают равномерный его приток на анемостат. Это тоже элементы, соединяющие анемостаты с вентиляционной установкой. Они изготовлены из оцинкованного листа, соединенного через ненагревательные соединения типа Clic-Clock.

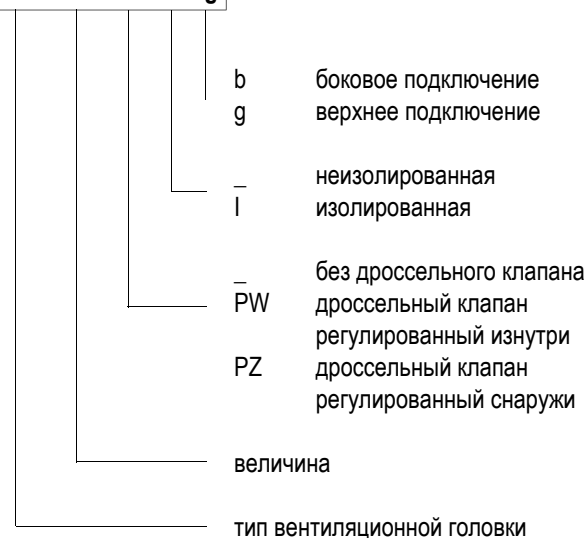
Подключения ящиков к вентиляционной установке в боковой или верхней плоскости ящика.

Существует возможность изготовления ящиков внутренне изолированных термически и акустически каучуковым матом типа K-Flex.

По специальному заказу можем изготовить другие типы ящиков на основании рисунков поставленных заказчиком.

### КОД ЗАКАЗА

**SR / PSKN - 250 - PZ - I - g**



### СТАНДАРТНЫЕ РАЗМЕРЫ

Величина	250	315
D [мм]	500	500
H[мм]	350	420
Ød [мм]	198	248
Ød1 [мм]	250	315
i [мм]	175	200

## Разжимные ящики под решётки PSKN

### МОНТАЖ

Разжимные ящики SR/PSKN предназначены для застройки плоскости подвесного потолка. Для этого следует сделать в потолке отверстие для застройки ящика с решёткой размером 595x595 мм или оставить свободный модуль стандартного подвесного потолка. Ящик следует подвесить к самородному перекрытию при помощи надлежащих подвесков (нп. стержни, булавки и тп..) и монтажных стропов.

По специальному желанию заказчика производитель может оснастить ящик фабричными стропами.

### Монтаж к потолку

