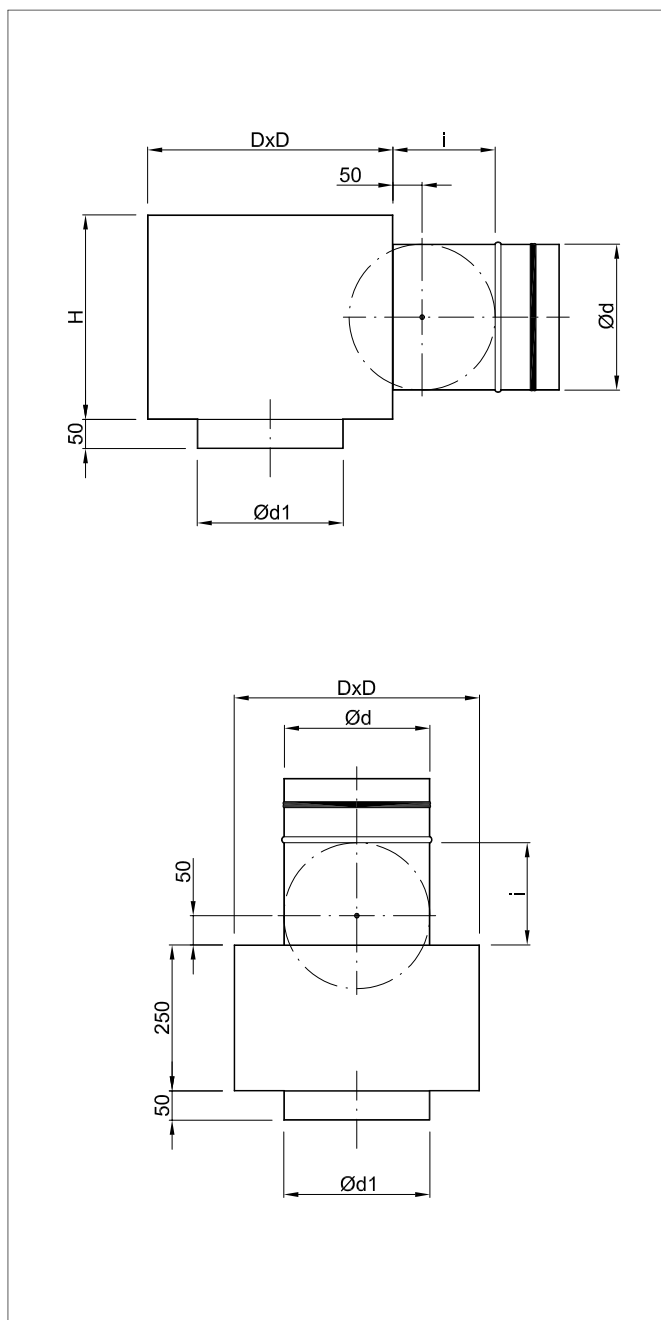


Разжимные ящики под вентиляционные головки ONS/RD и ONS/RDM



ОПИСАНИЕ

SR/ONS это разжимные ящики под вентиляционные головки ONS/RD и ONS/ RDM. Выполняют функцию элементов стабилизирующих течение воздуха в также вызывают равномерный его приток на вентиляционную головку. Это тоже элемент соединяющий вентиляционную головку с вентиляционной установкой. Они изготовлены из оцинкованного листа, соединенного через ненагревательные соединения типа Clic-Clok

Подключения ящиков к вентиляционной установке в боковой или верхней плоскости ящика.

Существует возможность изготовления ящиков внутренне изолированных термически и акустически каучуковым матом типа K-Flex.

По специальному заказу можем изготовить другие типы ящиков на основании рисунков поставленных заказчиком.

КОД ЗАКАЗА

SR / ONS - 400 - PZ - I - g

- b боковое подключение
- g верхнее подключение
- неизолированная
- I изолированная
- без дроссельного клапана
- PW дроссельный клапан регулируемый изнутри
- PZ дроссельный клапан регулируемый снаружи
- величина
- тип вентиляционной головки

СТАНДАРТНЫЕ РАЗМЕРЫ

Величина	300	400	500	600	700	700
D [mm]	225	260	300	350	400	400
H[mm]	225	260	300	350	400	400
Ød [mm]	78	98	123	158	198	248
Ød1 [mm]	100	125	160	200	250	315
i [mm]	115	130	150	175	200	200

МОНТАЖ

Разжимные ящики SR/ONS предназначены для застройки в пространстве подвешного потолка. Для этого следует оставить отверстие для застройки ящика размером $\varnothing d1$. Ящик можно подвесить к самородному перекрытию при помощи надлежащих подвесков (нп. стержни, буловки и тп.) и монтажных стропов. В случае монтажа ящика с вентиляционной головкой в варианте 2 можно их соединить простым отрезком круглого канала, однако не длинее чем 500 мм.

По специальному желанию заказчика производитель может оснастить ящик Фабричными стропами.

МОНТАЖ К ПОТОЛКУ

