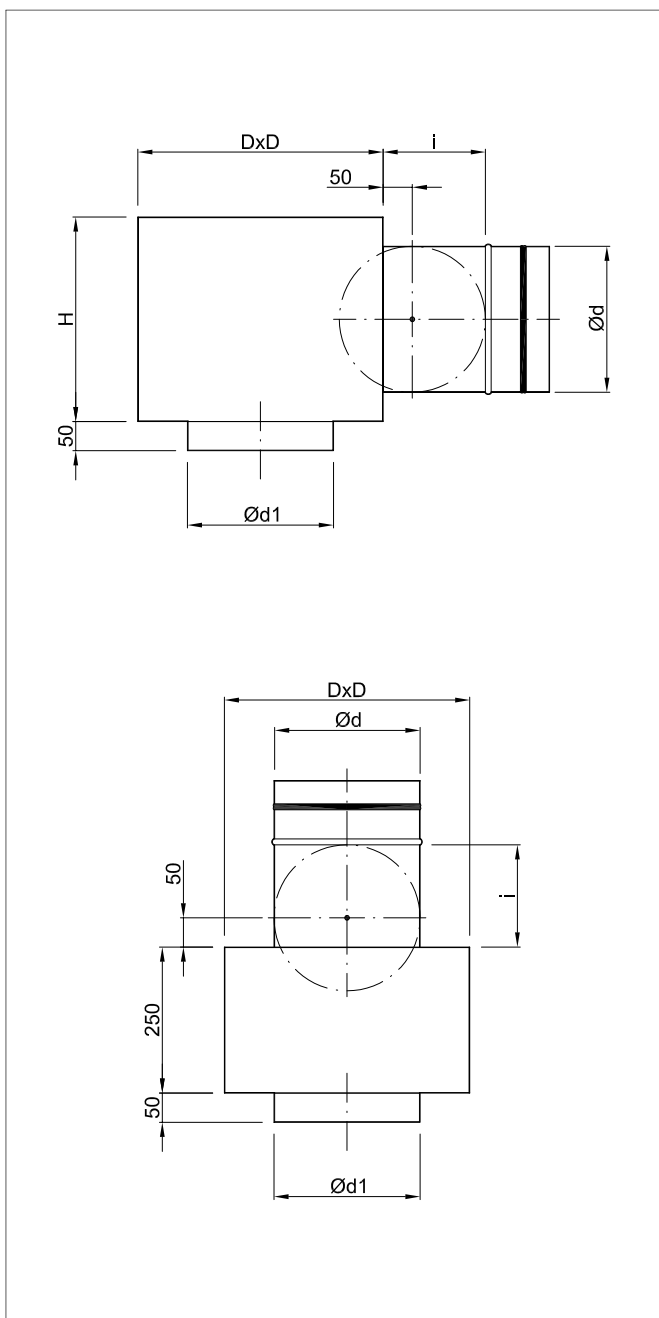


## Разжимные ящики под вентиляционные головки NW



Подключения ящиков к вентиляционной установке в боковой или верхней плоскости ящика.

Существует возможность изготовления ящиков внутренне изолированных термически и акустически каучуковым матом типа K-Flex.

По специальному заказу можем изготовить другие типы ящиков на основании рисунков поставленных заказчиком.

### КОД ЗАКАЗА

SR/NW - 160 - PZ - I - g

- b боковое подключение
- g верхнее подключение
- неизолированная
- I изолированная
- без дроссельного клапана
- PW дроссельный клапан регулированный изнутри
- PZ дроссельный клапан регулированный снаружи
- величина
- тип вентиляционной головки

### СТАНДАРТНЫЕ РАЗМЕРЫ

| Величина | 125 | 160 | 200 | 250 | 315 | 355 | 400 | 450 | 500 |
|----------|-----|-----|-----|-----|-----|-----|-----|-----|-----|
| D [мм]   | 225 | 260 | 300 | 350 | 420 | 460 | 500 | 550 | 600 |
| H[мм]    | 200 | 225 | 260 | 280 | 325 | 350 | 420 | 500 | 500 |
| Ød [мм]  | 98  | 123 | 158 | 198 | 248 | 248 | 313 | 398 | 398 |
| Ød1 [мм] | 125 | 160 | 200 | 250 | 315 | 355 | 400 | 450 | 500 |
| i [мм]   | 100 | 115 | 130 | 150 | 175 | 175 | 210 | 210 | 220 |

### ОПИСАНИЕ

SR/NW это разжимные ящики для вентиляционных головок NW. Выполняют функцию элементов стабилизирующих течение воздуха в также вызывают равномерный его приток на вентиляционную головку. Это тоже элемент соединяющий анемостат с вентиляционной установкой. Они изготовлены из оцинкованного листа, соединенного через ненагревательные соединения типа Clic-Clok.

## Разжимные ящики под вентиляционные головки NW

### МОНТАЖ

Разжимные ящики SR/NW предназначены для застройки в плоскости подвесного потолка. Их можно подвешивать к самородному перекрытию при помощи надлежащих подвесков (нп. стержни, булавки, и. тп.) и монтажных подвесков или стропов, или прикрепить непосредственно к плоскости подвесного потолка.

По специальному желанию заказчика производитель может оснастить ящик фабричными стропами

