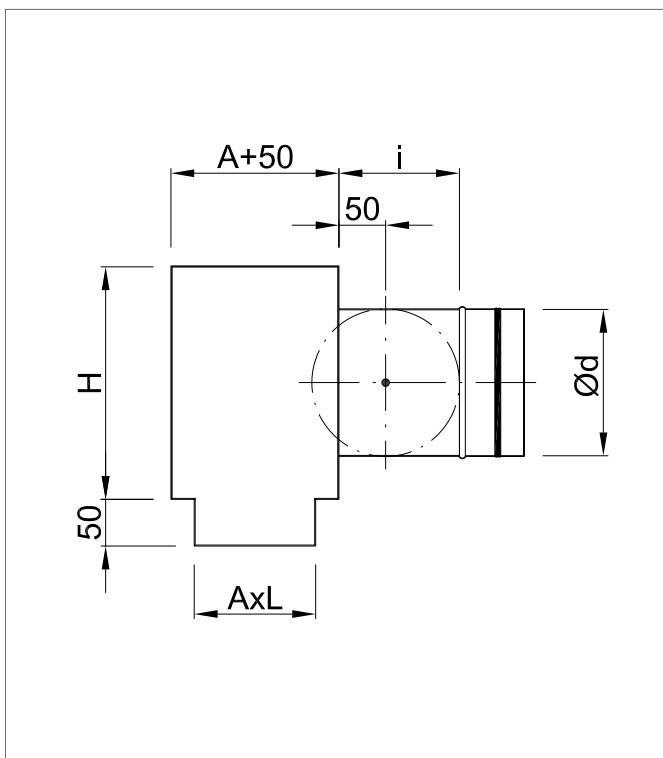


Разжимные ящики под вентиляционные головки NSZ



ОПИСАНИЕ ПРОДУКТА

SR/NSZ это камеры статического давления для щелевых диффузоров NSZ/N и NSZ/W. Играют роль стабилизирующего элемента циркуляции воздуха, а также способствуют равномерному притоку воздуха на диффузор. Они являются также элементом, соединяющим диффузоры с вентиляционной системой. Изготовлены из оцинкованного листа, соединенные безшовно способом типа Clic-clok.

Присоединение камер к вентиляционной системе возможно только с боковой стороны камеры.

Есть возможность изготовления камер с внутренней термической и акустической изоляцией из каучуковой оболочки типа K-Flex. По специальному заказу мы можем изготовить и другие виды камер по техническим рисункам, предоставленным заказчиком.

КОД ЗАКАЗА

SR / NSZ - 2 - PZ - I - 1000	-	b	
			b - с боку g - сверху
		I	неизолированная изолированная
		PW	без воздушного дросселя воздушный дроссель с внутренней регулировкой
		PZ	воздушный дроссель с наружной регулировкой
			размер: 1, 2, 3, 4
			модель диффузора

СТАНДАРТНЫЕ РАЗМЕРЫ

	1	2	3	4
A [mm]	30	55	80	105
L [mm]	600,1000,1200,1500,1800,2000			
H[mm]	200	225	250	300
i [mm]	100	115	130	150

L ₁	NSZ			
	NSZ-1	NSZ-2	NSZ-3	NSZ-4
600				
1000	1 x 98	1 x 123	1 x 123	1 x 158
1200	1 x 123	1 x 138	1 x 158	1 x 198
1500				
1800	2 x 98	2 x 123	2 x 123	2 x 158
2000	2 x 123	2 x 138	2 x 138	2 x 198

МОНТАЖ

Камеры статического давления SR/NSZ предназначены для монтажа в пространстве за подвесным потолком. Для этого следует сделать в потолке отверстие размером А x L для данного размера камеры. Разместить в нем камеру статического давления, как показано на рисунке 1. Затем вложить лицевую плиту диффузора в камеру и прикрепить ее по бокам с помощью заклепок или болтов. Следует помнить о герметизации соединений. Камеру подтянуть вверх и повесить на потолке с помощью соответствующих крючков (н-р, прутков, шпилек и т.п.) и монтажных подвесов (рис. 2)

По специальному желанию изготовитель может оснастить камеру в фабричную подвеску.

монтаж в полнон подвесном

