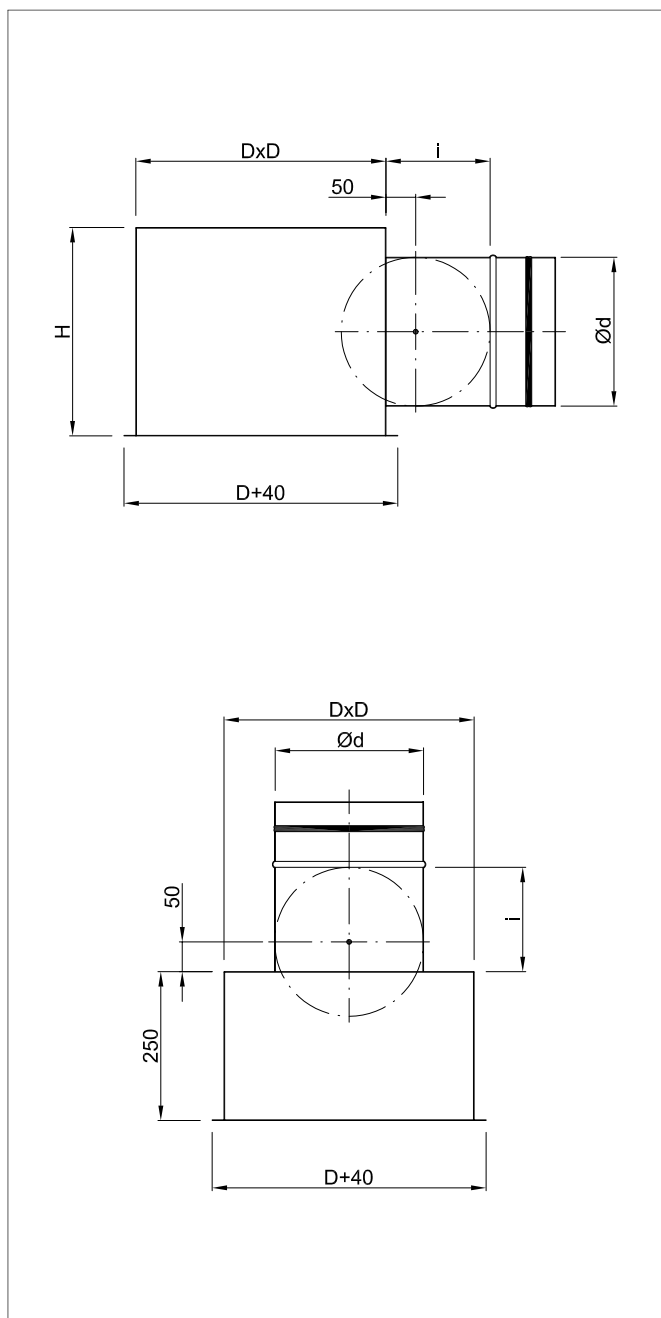


Разжимные ящики под анемостаты AN



ОПИСАНИЕ

SR/AN это разжимные ящики для анемостатов AN. Они выполняют функцию элементов стабилизирующих поток воздуха и вызывают равномерный его приток на анемостат. Это тоже элементы, соединяющие анемостаты с вентиляционной установкой. Они изготовлены из оцинкованного листа, соединенного через ненагревательные соединения типа Clic-Clok.

Подключения ящиков к вентиляционной установке в боковой или верхней плоскости ящика.

Существует возможность изготовления ящиков внутренне изолированных термически и акустически каучуковым матом типа K-Flex.

По специальному заказу можем изготовить другие типы ящиков на основании рисунков поставленных заказчиком.

КОД ЗАКАЗА

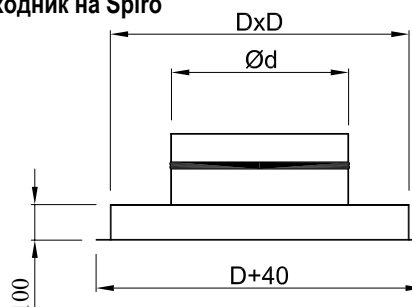
SR / AN - 4 - PZ - I - g

- b боковое подключение
- g верхнее подключение
- неизолированная
- I изолированная
- без дроссельного клапана
- PW дроссельный клапан регулированный изнутри
- PZ дроссельный клапан регулированный снаружи
- величина
- тип вентиляционной головки
- SR разжимный ящик
- PS переходник на spiro

СТАНДАРТНЫЕ РАЗМЕРЫ

	1	2	3	4	5	6	7	8
D [мм]	170	220	270	320	370	420	470	520
H[мм]	260		300		350		420	
Ød [мм]	158		198		248		313	
i [мм]	130		150		175		210	

PS - Переходник на Spiro



МОНТАЖ

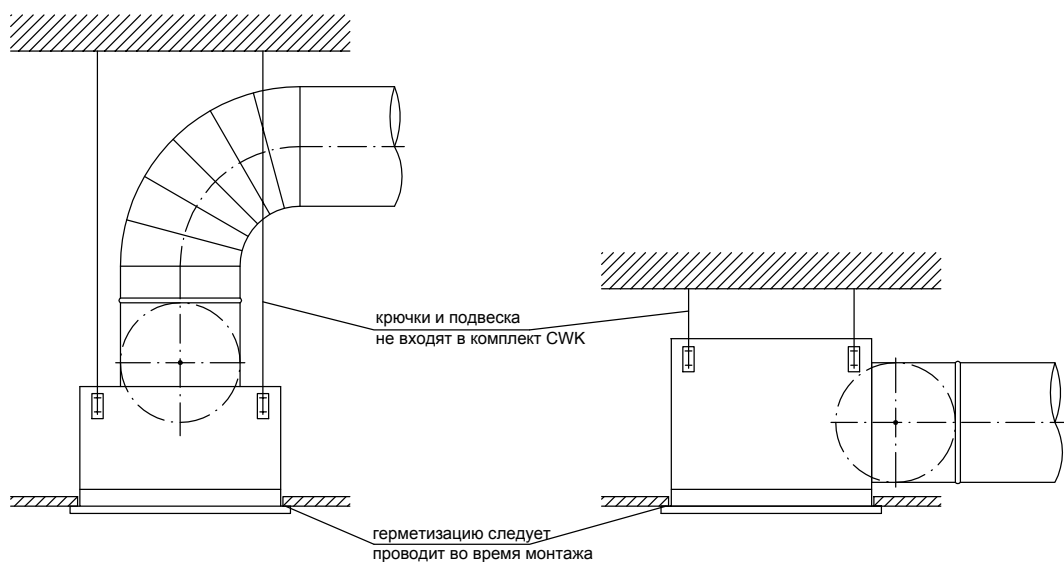
Разжимные ящики SR/AN предназначены для застройки в плоскости подвесного потолка. Для этого следует оставить в потолке отверстие для застройки ящика размером $\square D$ mm.

Ящик можно подвесить к самородному перекрытию при помощи надлежащих подвесков (нп. стержни, булавки и тп.) и монтажных стропов или закрепить непосредственно к плоскости подвесного потолка.

По специальному желанию заказчика производитель может оснастить ящик фабричными стропами.

МОНТАЖ В ПРОСТРАНСТВО ЗА ПОДВЕСНЫМ ПОТОЛКОМ

Монтаж к потолку



монтаж в пространство за подвесным потолком

