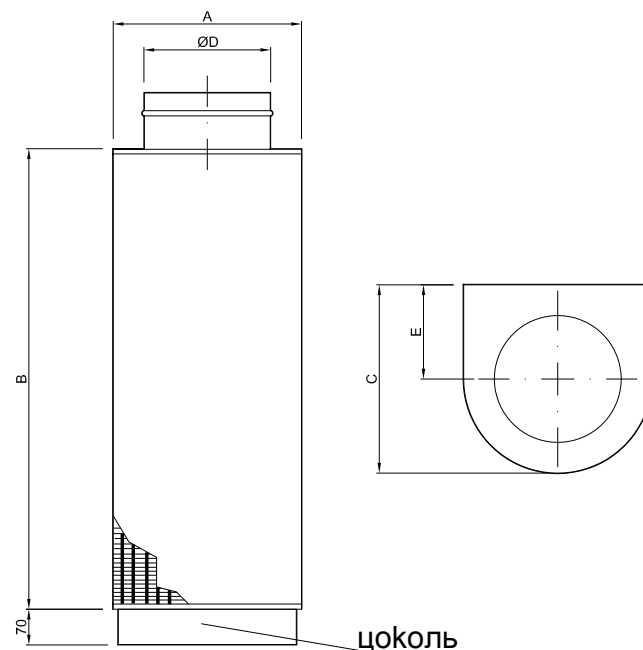


## Выпорные полукруглые вентиляционные головки



### ОПИСАНИЕ

PONW это полукруглые выпорные вентиляционные головки предназначены для монтажа на стене. Задачей вентиляционных головок является подача большого количества воздуха с малой скоростью непосредственно в зону пребывания людей. Истечение струи воздуха можно формировать любым образом благодаря подвижным синусоидальным соплам RD.

Дополнительным оснащением является цоколь С до осаждения вентиляционных головок на полу, а также дроссельный клапан с антифоном РТ.

### КОРОТКАЯ ХАРАКТЕРИСТИКА

- надув большого количества воздуха непосредственно в зону пребывания людей
- профиль выхода струи благодаря синусоидальным соплам типа RD
- применяются в местах, в которых требуется правильное сохранение параметров воздуха
- проста регулировка
- возможность очистки вентиляционных головок
- вентиляционные головки изготовлены из оцинкованного стального листа
- стандартно окрашиваются в цвет RAL9010
- по специальному заказу существует возможность окрасить в любой цвет из палитры RAL

### СТАНДАРТНЫЕ РАЗМЕРЫ

Величина	A [мм]	B [мм]	C [мм]	Ø D [мм]	E [мм]	Вес [кг]
125	250	600	250	123	125	7
160	280	600	280	158	140	10
200	320	900	320	198	160	15
250	370	900	370	248	185	18
315	440	1480	440	313	220	23
400	520	1980	530	398	265	29
500	620	1980	620	498	310	36
630	750	1980	750	628	375	45

### КОД ЗАКАЗА

PONW - 250 - C RAL9010

Подать цвет

аксессуары:

РТ - дроссельный клапан с

антифоном, С - цоколь,

Р - крышка

Величина

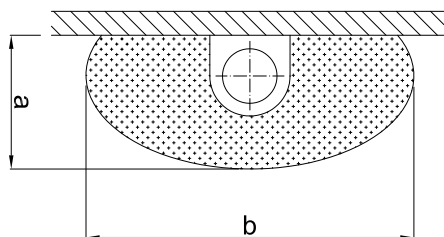
тип

## Выпорные полукруглые вентиляционные головки

### ХАРАКТЕР НАДУВА ВОЗДУХА

На рисунке представлен характер распространения струи раздающего воздуха в помещении.

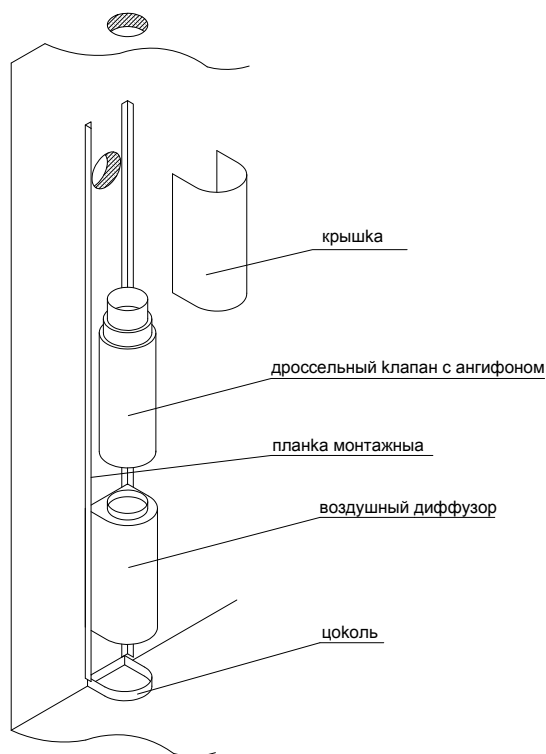
Величины „а” и „b” представляют размер зоны, в которой скорость воздуха составляет 0.2 м/м для температуры надува ниже температуры в помещении на 3°С.



Вид сверху

### МОНТАЖ

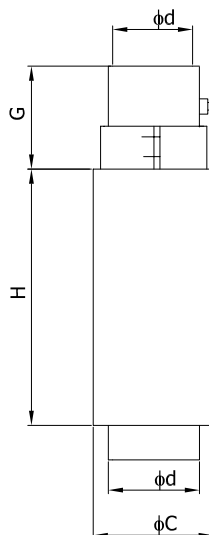
Вентиляционные головки PONW устанавливаются на стене при помощи винтов. В зависимости от места осадения и основания необходимо использовать надлежащие монтажные стропы. PONW присоединяется к вентиляционной установке непосредственно до вентиляционного круглого канала.



### Аксессуары

#### РТ - Дроссельный клапан с Антифоном

Служит регулировке потока воздуха через вентиляционную головку. Дополнительно оснащен акустическим антифоном.



РТ	ØC [мм]	Ød [мм]	G [мм]	H [мм]
125	230	125	230	600
160	260	160	230	600
200	300	200	230	600
250	350	250	250	600
315	415	315	260	900
400	500	400	300	900
500	600	500	300	900
630	730	630	300	900

## Выпорные полукруглые вентиляционные головки

### ХАРАКТЕРИСТИКА

На диаграмме представлены производительность воздуха  $V$  (м<sup>3</sup>/ч), потери давления  $p$  (Па), пробег струи величины „а” и „b” (м) для окончательной скорости 0.2 м/с, а также уровень громкости [dB(A)].

