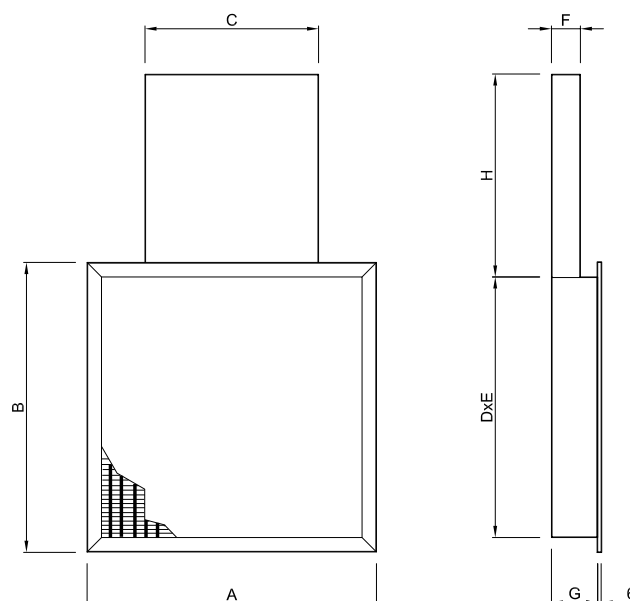


## Выпорные прямоугольные настенные вентиляционные головки



### ОПИСАНИЕ

PNWS это прямоугольные выпорные вентиляционные головки предназначены для монтажа в стене. Задачей вентиляционных головок является подача большого количества воздуха с малой скоростью непосредственно в зону пребывания людей. Истечение струи воздуха можно формировать любым образом благодаря подвижным синусоидальным соплам RD. Регулировку потока воздуха можно получить при помощи дроссельного клапана расположенного на питательном канале.

Дополнительным оснащением является присоединительный канал К

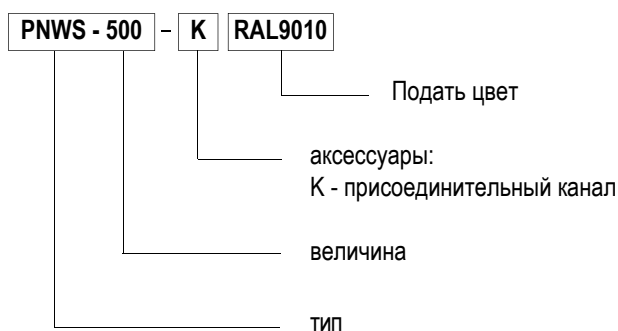
### КОРОТКАЯ ХАРАКТЕРИСТИКА

- надув большого количества воздуха непосредственно в зону пребывания людей
- профиль выхода струи благодаря синусоидальным соплам типа RD
- проста регулировка
- возможность очистки вентиляционных головок
- вентиляционные головки изготовлены из оцинкованного стального листа
- стандартно окрашиваются в цвет RAL9010
- по специальному заказу существует возможность окрасить в любой цвет из палитры RAL

### СТАНДАРТНЫЕ РАЗМЕРЫ

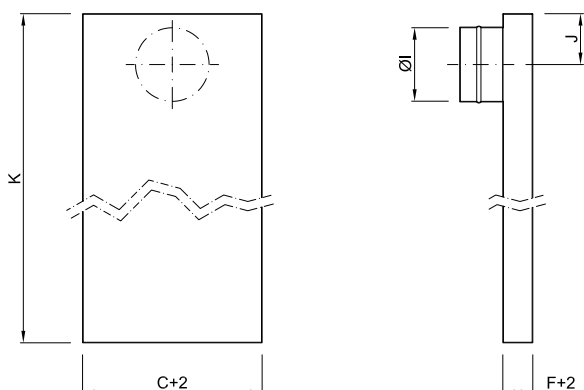
Величина	A [мм]	B [мм]	C [мм]	D [мм]	E [мм]	F [мм]	G [мм]	H [мм]
400	400	400	250	350	350	50	80	350
500	500	500	300	450	450	50	80	350
600	600	600	350	550	550	50	80	350
900	600	900	500	550	850	70	100	350

### КОД ЗАКАЗА



## Выпорные прямоугольные настенные вентиляционные головки

### ПРИСОЕДИНИТЕЛЬНЫЙ КАНАЛ К

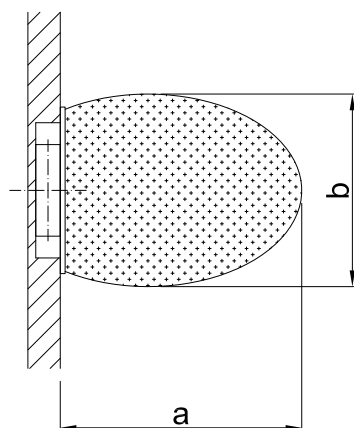


Величина	C [мм]	F [мм]	K [мм]	Ø l [мм]	J [мм]
400	250	50	2000	98	70
500	300	50	2000	123	85
600	350	50	2000	158	105
900	500	70	2000	198	125

### ХАРАКТЕР НАДУВА ВОЗДУХА

На рисунке представлен характер распространения струи раздающего воздуха в помещении.

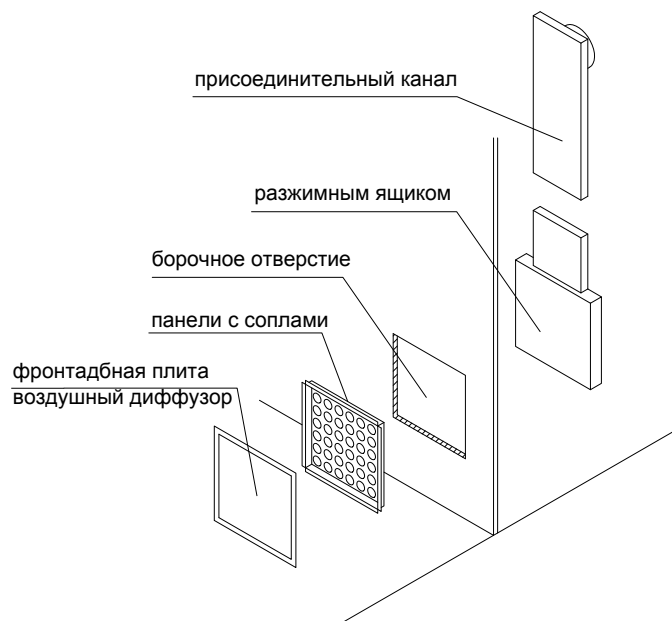
Величины „а” и „b” представляют размер зоны, в которой скорость воздуха составляет 0.2 м/с для температуры надува ниже температуры в помещении на 3°C.



Вид сверху

### МОНТАЖ

Вентиляционные головки PNWS устанавливаются в предварительно подготовленных стенных нишах. Фронтальная панель привинчивается при помощи винтов через монтажные отверстия у стене. Присоединительный канал К надвигается на прямоугольный окончателный патрубок вентиляционной головки.



## Выпорные прямоугольные настенные вентиляционные головки

### ХАРАКТЕРИСТИКА

На диаграмме представлены производительность воздуха  $V$  (м<sup>3</sup>/ч), потери давления  $p$  (Па), пробег струи величины „а” и „b” (м) для окончательной скорости 0.2 м/с, а также уровень громкости [dB(A)].

