

## Выпорные круглые вентиляционные головки



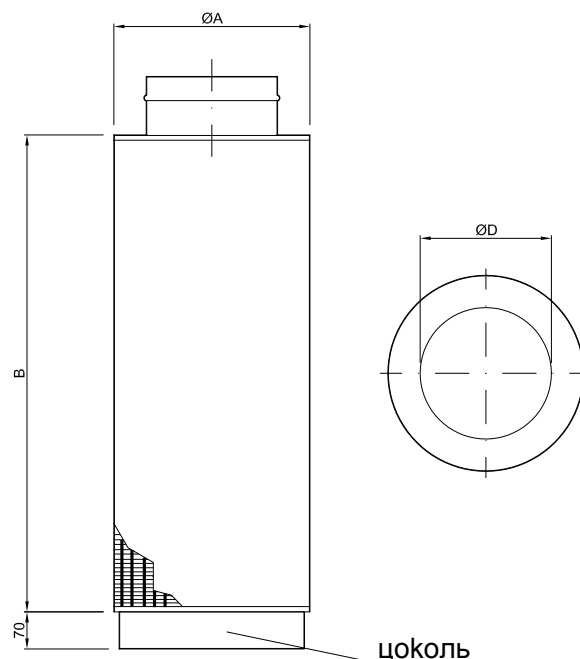
### ОПИСАНИЕ

ONW это выпорные круглые вентиляционные головки предназначены для монтажа на полу. Задачей вентиляционных головок является подача большого количества воздуха с малой скоростью непосредственно в зону пребывания людей. Истечение струи воздуха можно формировать любым образом благодаря подвижным синусоидальным соплам RD.

Дополнительным оснащением является цоколь С для осаждения вентиляционной головки на полу и дроссельный клапан с антифоном РТ.

### KRÓTKA CHARAKTERYSTYKA

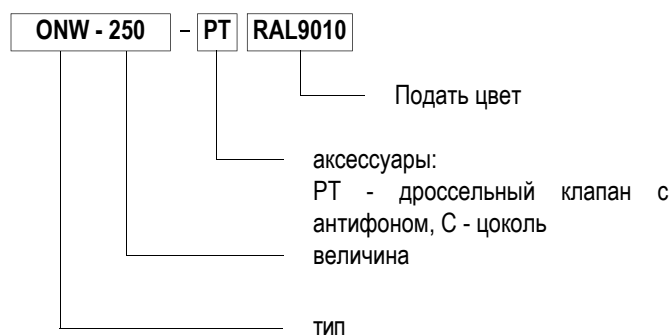
- надув большого количества воздуха непосредственно в зону пребывания людей
- профиль выхода струи благодаря синусоидальным соплам типа RD
- применяется в производственных объектах, к которым применяются высокие требования относительно правильного сохранения параметров воздуха
- проста регулировка
- возможность очистки вентиляционных головок
- вентиляционные головки изготовлены из оцинкованного стального листа
- стандартно окрашиваются в цвет RAL9010
- по специальному заказу существует возможность окрасить в любой цвет из палитры RAL



### СТАНДАРТНЫЕ РАЗМЕРЫ

Величина	Ø A [мм]	B [мм]	Ø D [мм]	Вес [кг]
125	245	600	123	7
160	280	600	158	10
200	320	900	198	15
250	370	900	248	18
315	440	1480	313	23
400	520	1980	398	29
500	620	1980	498	36
630	750	1980	628	45

### КОД ЗАКАЗА

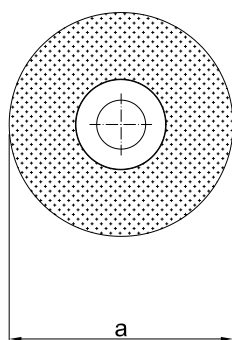


## Выпорные круглые вентиляционные головки

### Характер надува воздуха

На рисунке представлен характер распространения воздуходраздающей струи в помещении.

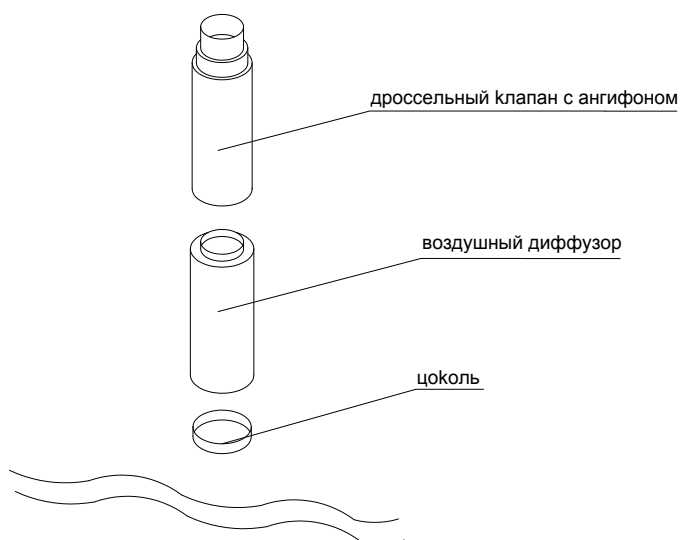
Величины „а” представляют размер зоны, в которой скорость воздуха составляет 0.2 м/с для температурой ниже температуры в помещении на 3°С и вентиляционной головки расположенной на полу.



Вид сверху

### МОНТАЖ

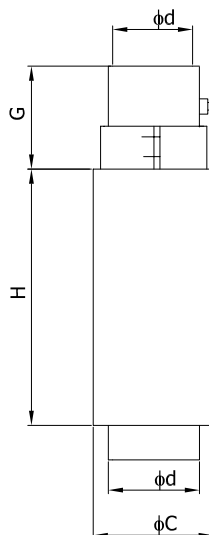
Вентиляционные головки ONW устанавливаются на полу. В зависимости от осадения и основания необходимо использовать надлежащие монтажные стропы. ONW присоединяется к вентиляционной установке непосредственно до круглого вентиляционного канала.



### АКСЕССУАРЫ

#### РТ - Дроссельный клапан с Антифоном

Служит регулировке потока воздуха через вентиляционную головку. Дополнительно оснащен акустическим антифоном.



РТ	ØC [мм]	Ød [мм]	G [мм]	H [мм]
125	230	125	230	600
160	260	160	230	600
200	300	200	230	600
250	350	250	250	600
315	415	315	260	900
400	500	400	300	900
500	600	500	300	900
630	730	630	300	900

## Выпорные круглые вентиляционные головки

### ХАРАКТЕРИСТИКА

На диаграмме представлены производительность воздуха  $V$  (м<sup>3</sup>/ч), потери давления  $p$  (Па), пробег струи величины „а” (м) для окончатальной скорости 0.2 м/с а также уровень громкости [dB(A)].

