

Круглые потолочные вентиляционные головки с подвижными соплами



ОПИСАНИЕ

ONS/RD и ONS/RDM это круглые потолочные вентиляционные головки с круглыми подвижными соплами. Предназначены для средне- и маломощных установок, для монтажа в зримых подпотолочных установках. Сопла диаметром 57мм (RD) и 35мм (RDM) имеют выпуск в синусоидальной форме, что вызывает большое рассеяние струи. Возможность установки выпуска воздуха с соплов в любом направлении позволяет формировать любой профиль струи раздающего воздуха. Вентиляционная головка приспособлена для работы с постоянным или переменным потоком воздуха. Воздух может нагнетаться при температуре выше или ниже температуры в помещении. ONS производится в двух вариантах: 1 – с соплами на нижней плите и 2 – с соплами на нижней и верхней плите вентиляционной головки. Рекомендуется монтаж в плоскости потолка или завешенный под ним. Применение варианта 2 при монтаже под потолок увеличивает производительность вентиляционной головки.

КОРОТКАЯ ХАРАКТЕРИСТИКА

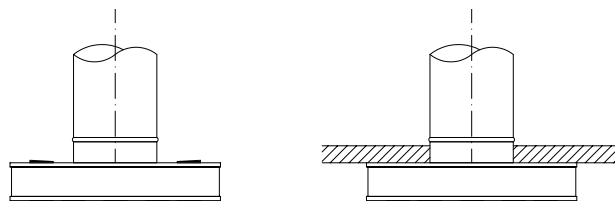
- любое формирование профиля струи воздуха (360°)
- простое рассеяние вертикальной струи
- вентиляционная головка производится в двух вариантах:
 - ONS-RD-1 с соплами размещенными внизу
 - ONS-RD-2 с соплами размещенными внизу и сверху
- возможность физического вихря струи
- возможность одновременного надува в вертикальной и горизонтальной плоскостях.
- высокий показатель индуктивности
- возможность установки с разжимным ящиком SR/ONS
- воздухораздающие сопла изготовлены из высококачественного материала ABS в стандартном белом цвету

- в вентиляционных головках применяются сопла диаметром 35мм (RDM) и 57мм (RD). Производительность соплов это 6 и 9 м³/ч при температуре 30 dB(A)
- возможность монтажа в открытых подпотолочных установках
- вентиляционные головки стандартно окрашиваются в цвет RAL9010
- по специальному заказу существует возможность изготовления любого размера и окрасить в любой цвет из палитры RAL

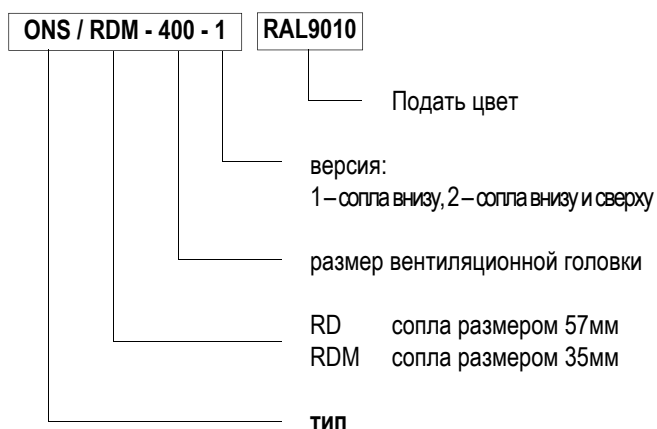
МОНТАЖ

Вентиляционные головки ONS/RD, ONS/RDM можно установить непосредственно к вентиляционному каналу круглого разреза при помощи заклёпок или закрепить верхний корпус вентиляционной головки к потолку при помощи винтов (касается только варианта 1). Чтобы снять переднюю панель следует отвинтить нижние болты.

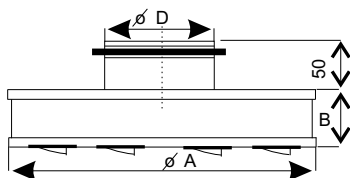
Существует возможность установки вентиляционных головок с разжимным ящиком SR/ONS. Монтаж: смотри SR/ONS.



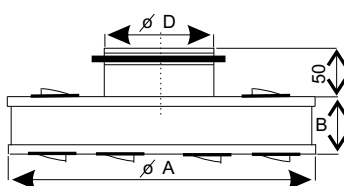
КОД ЗАКАЗА



Вентиляционная головка ONS/RD, ONS/RDM
версия 1



Вентиляционная головка ONS/RD, ONS/RDM
версия 2



СТАНДАРТНЫЕ РАЗМЕРЫ

величина	300	400	500	600	700
ØA [мм]	300	400	500	600	700
B [мм]	60		90		120
ØD [мм]	98	123	158	198	248/313
Кол. соплов RD	1	14	21	36	77
	2	24	35	66	108
Кол. соплов RDM	1	28	45	76	143
	2	52	77	140	223

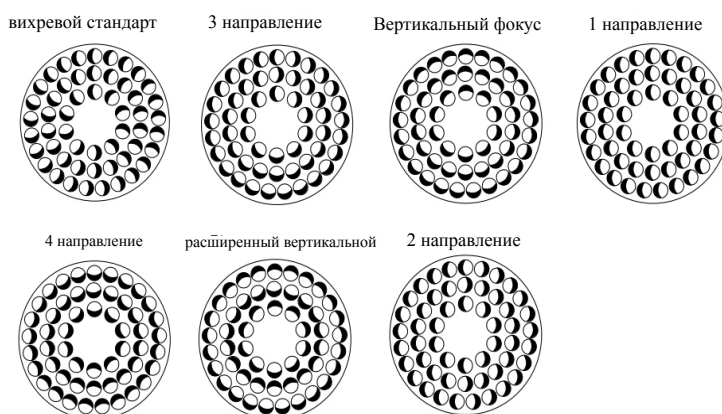
ХАРАКТЕРИСТИКА

На диаграммах представлены производительность воздуха V (м³/ч), потери давления p (Па), пробег струи L (м) для окончательной скорости 0.25 м/с и уровень громкости [dB(A)].

Указанный пробег струи касается изотермического надува воздуха и для стандартной установки соплов – ротор. В случае другой установки соплов струю пробега L следует исправить по надлежащему показателю из нижеуказанной таблицы.

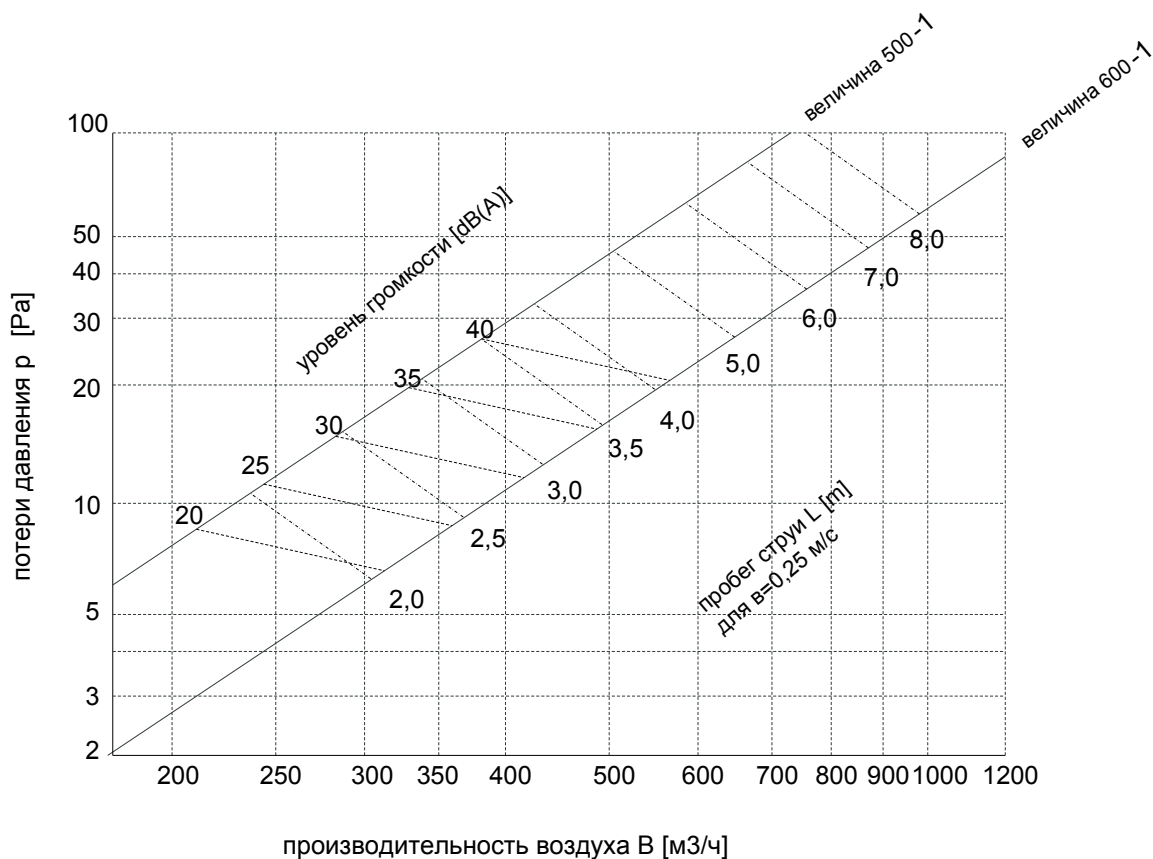
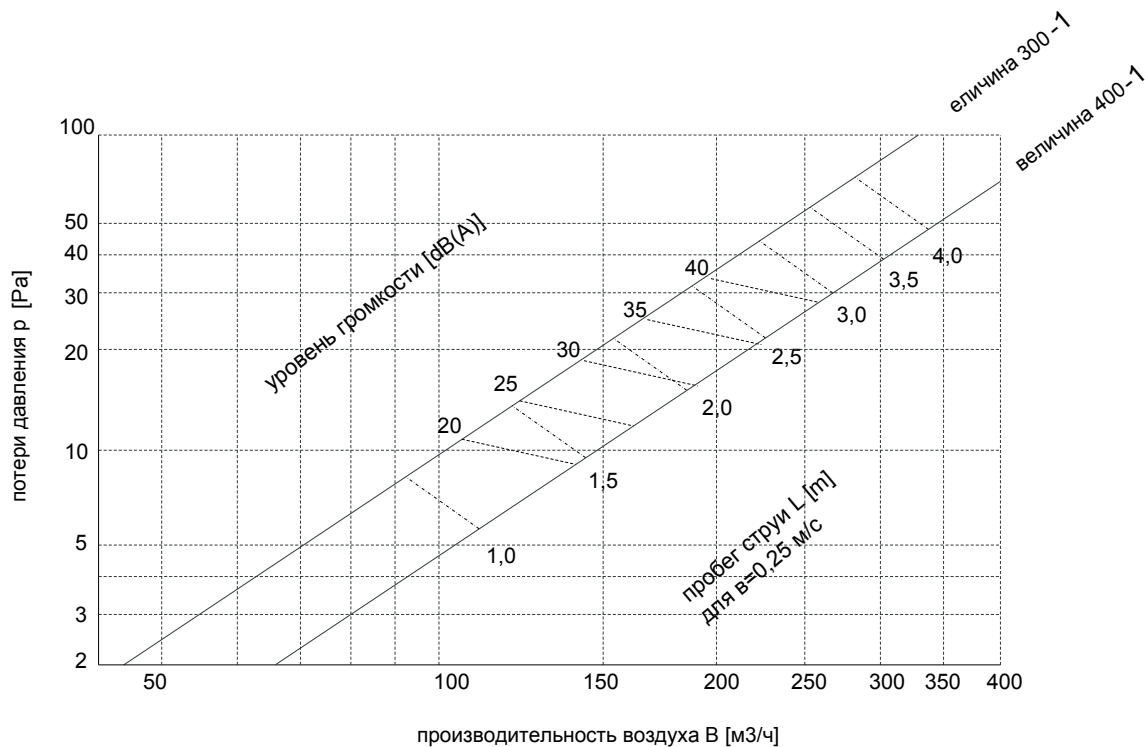
1 направление	2 направление	3 направление	4 направление
3,71	2,45	2,02	1,47

Возможность установки сопла диффузор

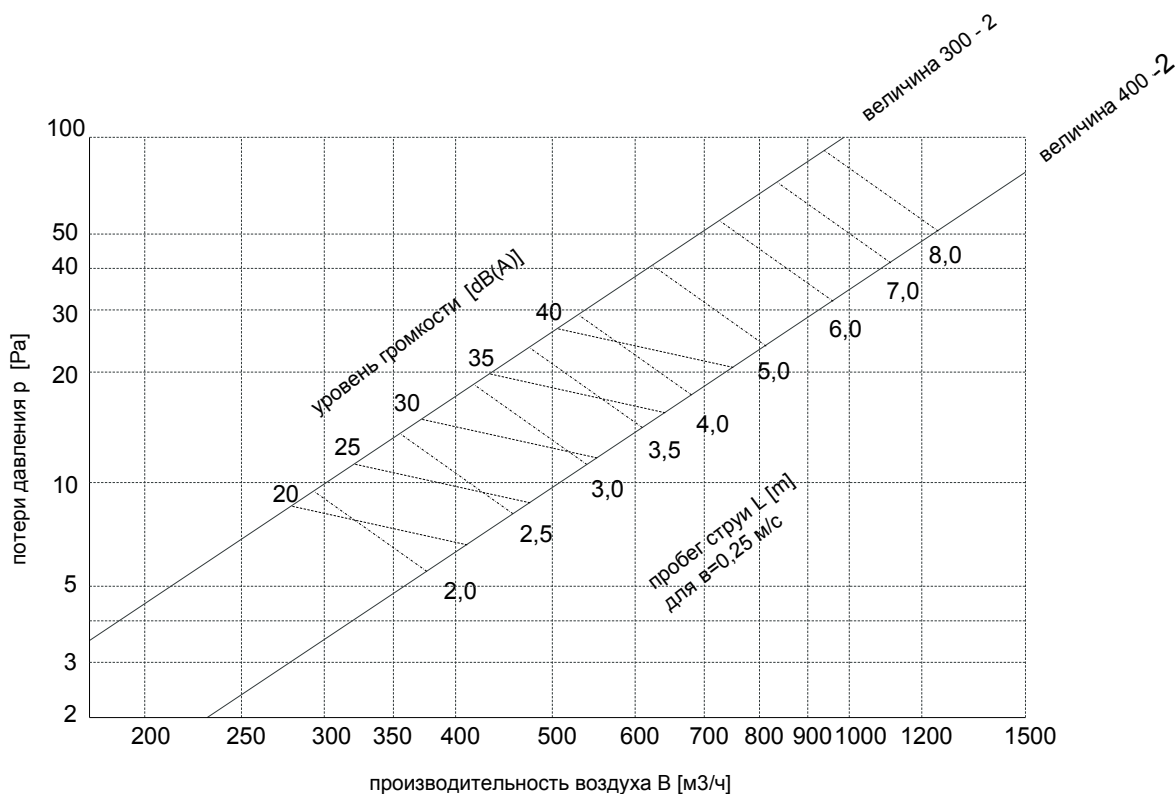
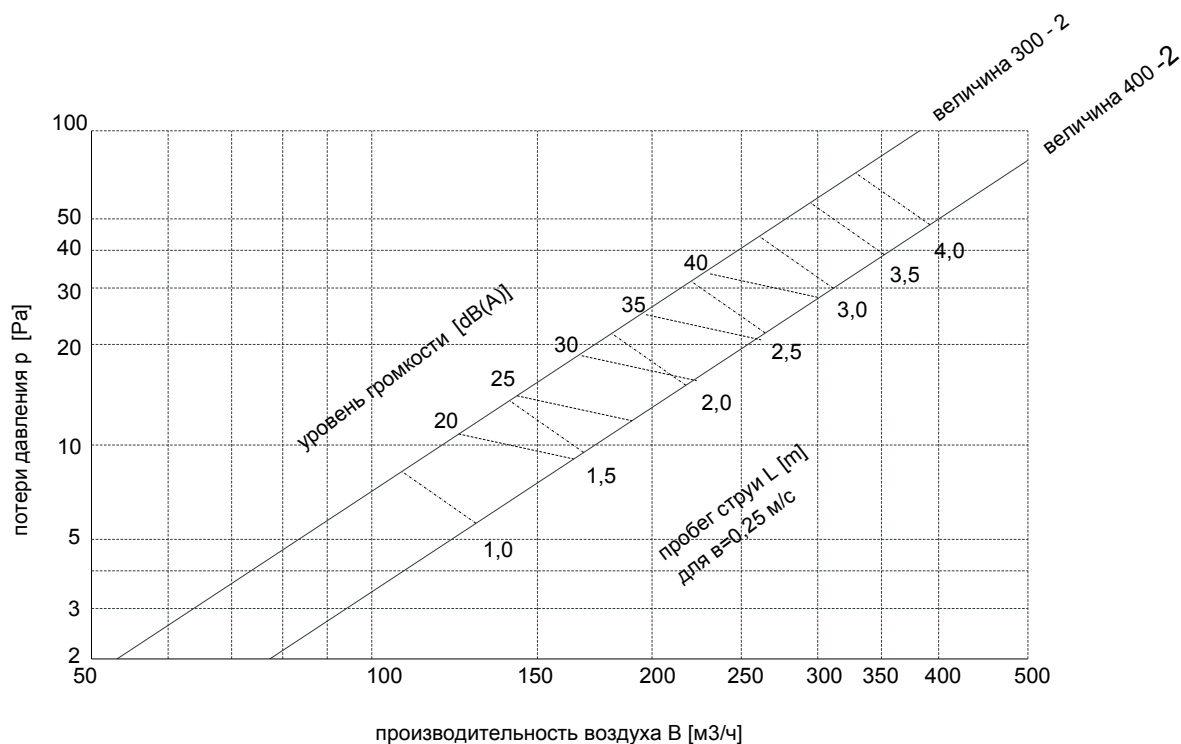


Круглые потолочные вентиляционные головки с подвижными соплами

ХАРАКТЕРИСТИКА ONS/RD-1



ХАРАКТЕРИСТИКА ONS/RD-2



Круглые потолочные вентиляционные головки с подвижными соплами

ХАРАКТЕРИСТИКА ONS/RDM-1

