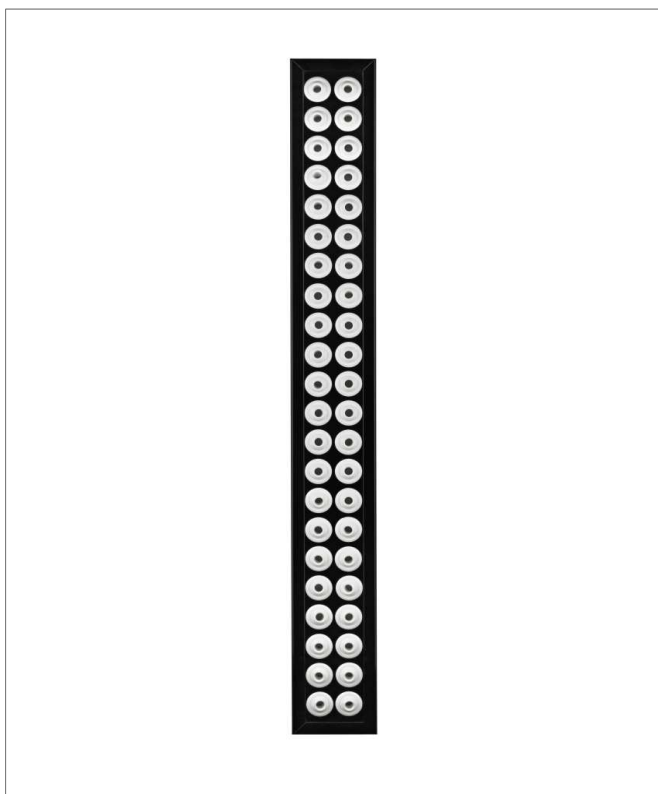


Щелевые вентиляционные головки с соплами дальнего действия



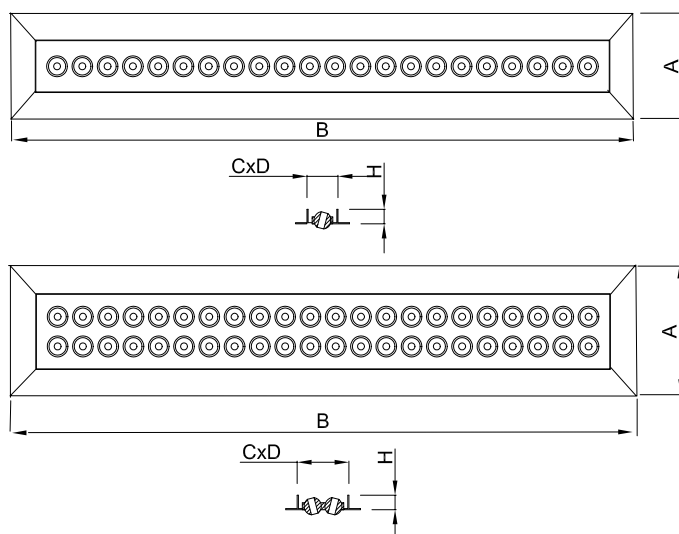
ОПИСАНИЕ

NS/DZ это щелевые вентиляционные головки с подвижными соплами дальнего действия. Предназначены для средне- и маломощных установок. Благодаря регулировке угла выхода струи с соплов существует возможность надува в любом направлении и плоскости. Надув воздуха должен осуществляться как в вертикальной, так и в горизонтальной плоскостях, благодаря этому воздух может навеиваться при температуре выше или ниже температуры в помещении.

Вентиляционные головки NS/DZ можно применить в кондиционированных и вентиляционных системах, в помещениях типа залы и офисы, где надо обеспечить высокий тепловой комфорт.

КОРОТКАЯ ХАРАКТЕРИСТИКА

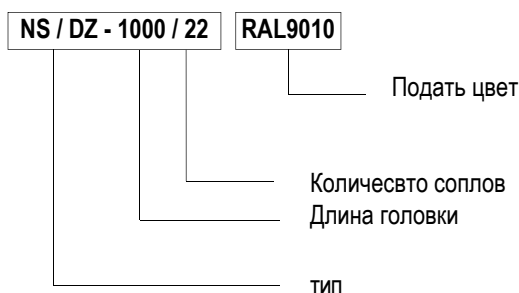
- вентиляционная головка изготовлена из стального листа
- вентиляционные головки стандартно производятся с одним (1) или двумя (2) рядами подвижных соплов дальнего действия
- возможность установки любого направления надува соплов
- стандартная длина вентиляционных головок составляет 1000, 1500 или 2000 мм
- сопла дальнего действия изготовлены из высококачественного материала, в стандартном белом цвету
- возможность монтажа с разжимным ящиком SR/NSDZ
- вентиляционные головки стандартно окрашиваются в цвет RAL9010
- по специальному заказу существует возможность окрасить в любой цвет из палитры RAL



СТАНДАРТНЫЕ РАЗМЕРЫ

| NS/DZ | A [мм] | B [мм] | C [мм] | D [мм] | H [мм] | Кол соплов |
|---------|--------|--------|--------|--------|--------|------------|
| 1000/22 | 80 | 1030 | 50 | 1000 | 20 | 22 |
| 1000/44 | 120 | 1030 | 90 | 1000 | 20 | 44 |
| 1500/33 | 80 | 1530 | 50 | 1500 | 20 | 33 |
| 1500/66 | 120 | 1530 | 90 | 1500 | 20 | 66 |
| 2000/44 | 80 | 2030 | 50 | 2000 | 20 | 44 |
| 2000/88 | 120 | 2030 | 90 | 2000 | 20 | 88 |

КОД ЗАКАЗА



МОНТАЖ

Вентиляционные головки NS/DZ предназначены для монтажа с разжимным ящиком SR/NSDZ. Для подключения следует применить заклёпки или винты.

ХАРАКТЕРИСТИКА

На диаграммах представлены производительность воздуха V ($m^3/ч$), потери давления p (Pa), пробег струи L (m) для окончательной скорости 0.2 м/с и уровень громкости [dB(A)].

Щелевые вентиляционные головки с соплами дальнего действия

