

Потолочные круглые вентиляционные головки с полной или частичной перфорацией



ПИСАНИЕ

NSO/P и NSO/CP это круглые вентиляционные головки с перфорированной (P) или частично перфорированной (CP) плоскостью для надува и выхода воздуха. Они предназначены для средне- и маломощных установок. Они приспособлены к работе с постоянным или переменным притоком воздуха.

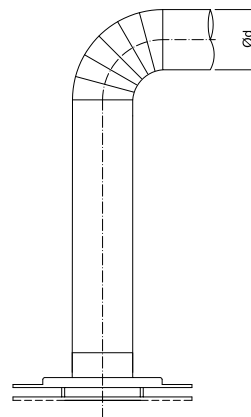
Воздух может нагнетаться при температуре ниже температуры в помещении на 12°C. Благодаря этому вентиляционная головка особенно подходит к охлаждению помещений, к которым применяются высокие требования микроклимата. Небольшая высота и деликатный вид облегчают простое их включение в современные потолочные системы. Рекомендуется монтаж в плоскости потолка.

КОРОТКАЯ ХАРАКТЕРИСТИКА

- короткий пробег струи
- возможность монтажа с разжимным ящиком SR/NSO
- стандартно окрашивается в цвет RAL9010
- по специальному заказу существует возможность окрасить в любой цвет из палитры RAL

МОНТАЖ

Вентиляционные головки NSO можно устанавливать непосредственно к вентиляционному каналу круглого разреза или к разжимному ящику SR/NSO. В обоих случаях следует использовать заклёпки или винты. В случае монтажа вентиляционной головки непосредственно до подвесного потолка, следует сделать в перекрытии отверстие размером $\varnothing C$ и до установки вентиляционной головки использовать фабричные монтажные патроны типа U. Уплотнить соединение между перекрытием и вентиляционной головкой.



КОД ЗАКАЗА

NSO / P - 400 - U RAL9010

Подать цвет

аксессуары:

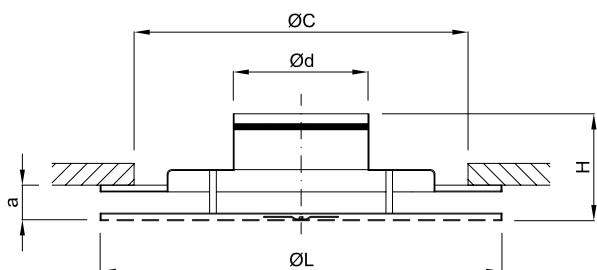
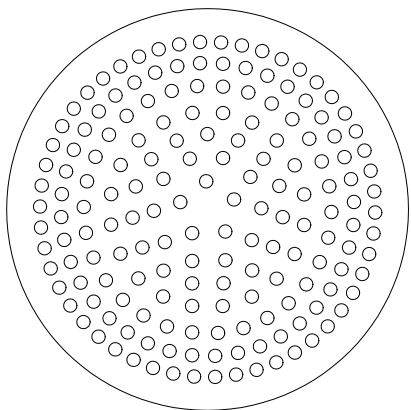
- P регулировочный дроссельный клапан
- PP заслоняющие профили
- U монтажные патроны

величина

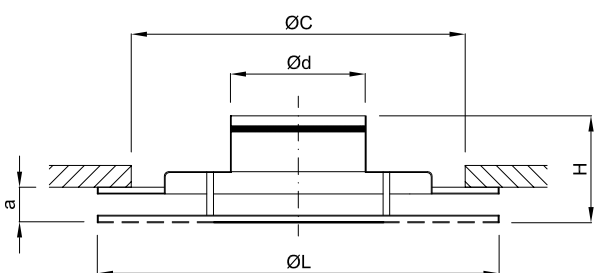
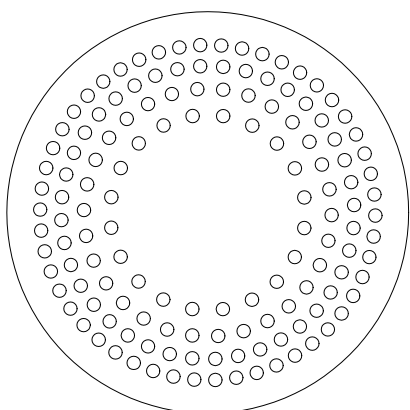
тип

Потолочные круглые вентиляционные головки с полной или частичной перфорацией

Вентиляционные головки NSO/P



Вентиляционные головки NSO/CP



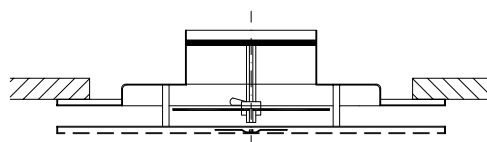
СТАНДАРТНЫЕ РАЗМЕРЫ

	125	160	200	250	315	400
Ød [мм]	123	158	198	248	313	398
ØL [мм]	240	300	360	460	540	540
H [мм]	148	158	168	168	168	168
ØC [мм]	200	260	320	420	500	500
a [мм]	36					

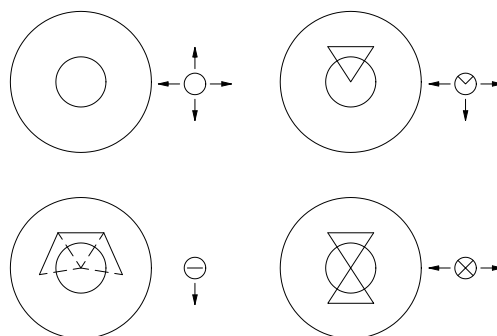
ØC - размер монтажного отверстия

АКСЕССУАРЫ

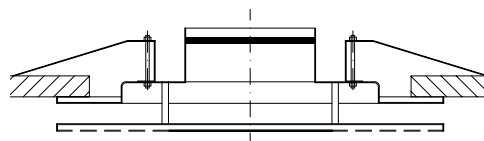
P - Регулировочный дроссельный клапан



PP - Заслоняющие профили



U - Монтажные патроны



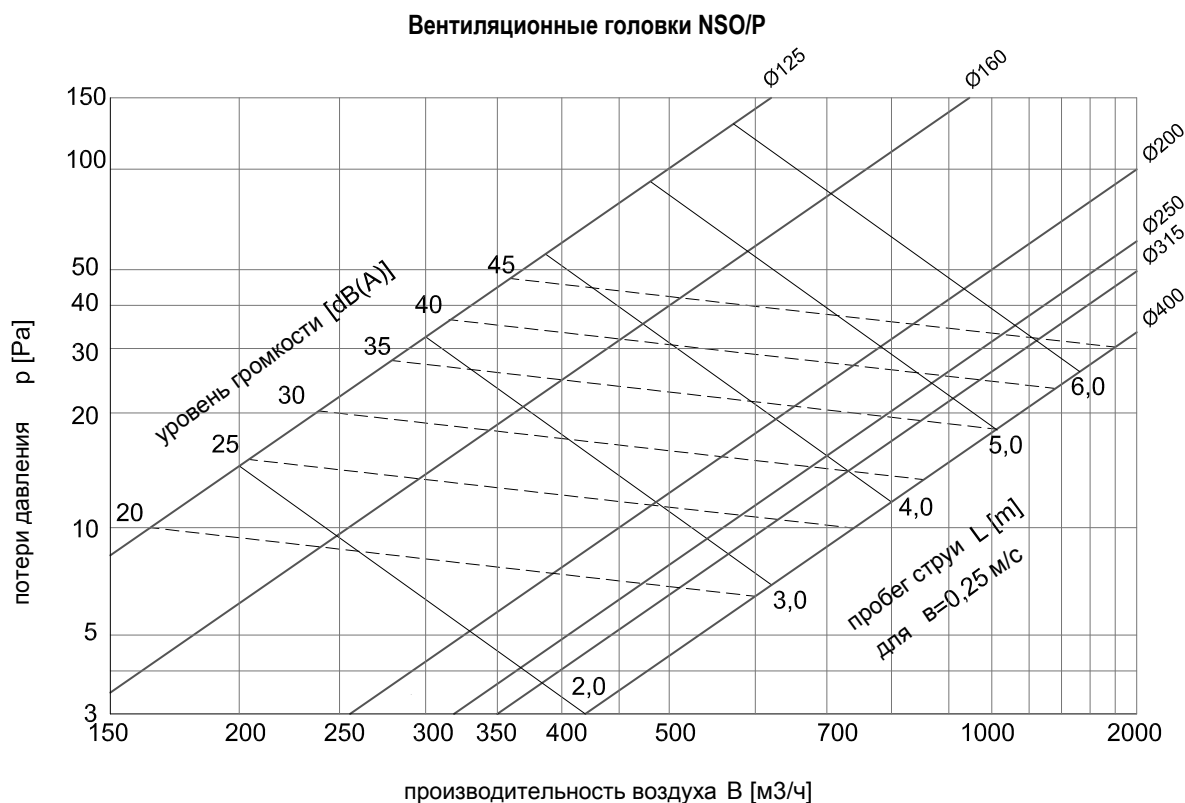
Потолочные круглые вентиляционные головки с полной или частичной перфорацией

ХАРАКТЕРИСТИКА

На диаграмме представлены производительность воздуха V (м³/ч), потери давления p (Па), пробег струи L (м) для окончательной скорости 0.25 м/с и уровень громкости [dB(A)].

Указанные величины пробега струи L и потери давления p касаются раздачи воздуха из вентиляционной головки на 4 стороны. В остальных случаях эти величины следует исправить по показателям, указанным в вышеуказанной таблиц

Форма струи	Пробег L	Потери давления p
Раздача на 3 стороны	1.18	1.49
Раздача на 2 стороны	1.61	2.53
Раздача на 1 стороны	2.27	3.68



Потолочные круглые вентиляционные головки с полной или частичной перфорацией

Вентиляционные головки NSO/CP

