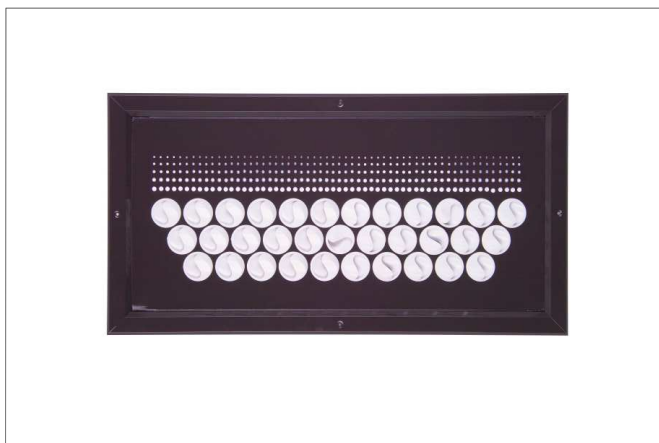


Настенные перфорированные вентиляционные головки с соплами



ОПИСАНИЕ

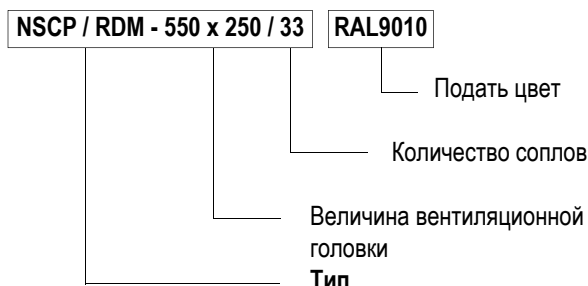
NSCP/RDM это прямоугольные настенные вентиляционные головки с двумя рабочими частями, предназначены для средне- и маломощных установок. Первой рабочей частью является перфорированная поверхность, другой являются круглые подвижные сопла дальнего действия. Благодаря такому решению вентиляционные головки характеризуются высококачественной индукцией струи воздуха в помещении. NSCP/RDM можно применить для надува как холодного, так и теплого воздуха в помещении, при чем максимальная разница температуры для холодного воздуха должна составить 12°C. Синусоидальные сопла RDM могут свободно поворачиваться в пределах 360°, что предоставляет возможность установки неограниченного количества выхода струи воздуха. Вентиляционные головки приспособлены для работы с постоянным или переменным притоком воздуха. Рекомендуется монтаж в плоскости стены.

NSCP/RDM можно также применить для выхода воздуха..

КОРОТКАЯ ХАРАКТЕРИСТИКА

- вентиляционные головки стандартно производятся с двумя рядами соплов (RD) или тремя рядами соплов (RDM) и декоративной алюминиевой рамкой
- любое формирование профиля струи воздуха (360°)
- простое рассеяние вертикальной струи
- возможность физического вихря струи
- возможность одновременного надува в вертикальной или горизонтальной плоскостях
- сопла дальнего действия изготовлены из высококачественного материала, стандартно в белом цвете
- в вентиляционных головках применяются сопла диаметром 35мм (RDM) и 57мм (RD). Производительность соплов это 6 и 9 м3/ч при 30 dB(A)
- возможность монтажа непосредственно на круглых вентиляционных каналах
- вентиляционные головки стандартно окрашиваются в цвет RAL9010
- по специальному заказу существует возможность изготовления любого размера и окрасить в любой цвет из палитры RAL

КОД ЗАКАЗА



МОНТАЖ

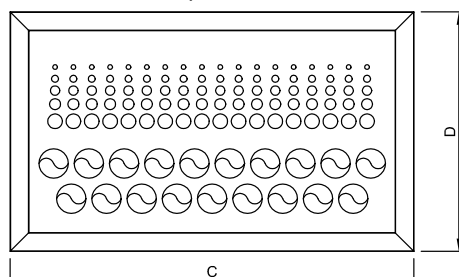
В плоскости стены сделать монтажное отверстие согласно указанным в таблице размерам. Затем разместить в нем разжимный ящик SR/NSCP таким образом, чтобы его край выставляли на около 50мм перед площадью стены. Всунуть фронтальную плиту вентиляционной головки в разжимный ящик и закрепить при помощи винтов к его бокам. Дотолкать вентиляционную головку с разжимным ящиком к плоскости стены и закрепить его при помощи винтов через монтажные отверстия к стене.

Вместо разжимного ящика вентиляционную головку подобным образом можно закрепить непосредственно до конца прямоугольного вентиляционного канала. В таком случае размеры вентиляционного канала должны соответствовать размерам надлежащего разжимного ящика..

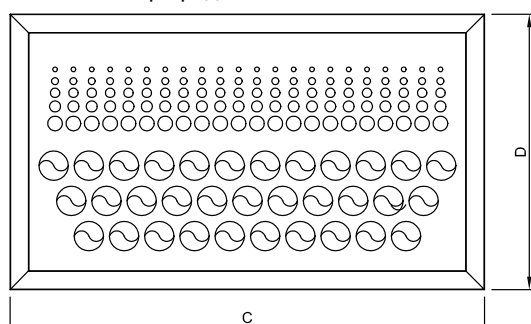
Настенные перфорированные вентиляционные головки с соплами

Вентиляционные головки NSCP/RDM

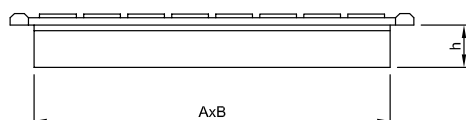
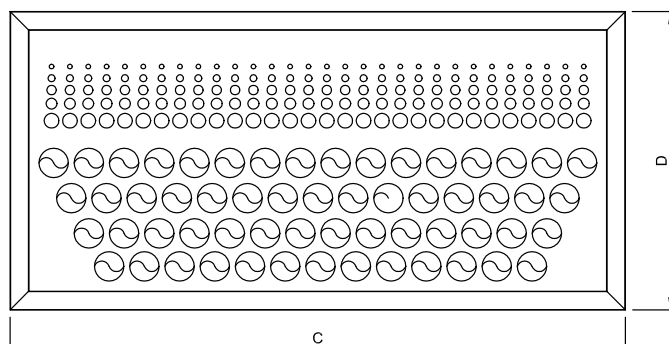
два ряда сопла



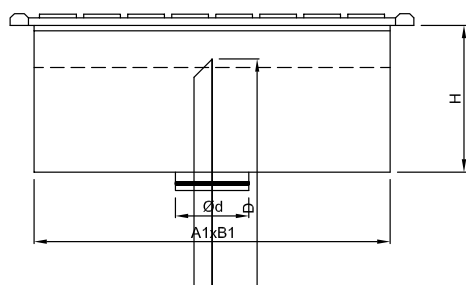
три ряда сопла



четыре ряда сопла



воздушный диффузор NSCP/DZ
с разжимным ящиком SR/NSCP



СТАНДАРТНЫЕ РАЗМЕРЫ

Вен. головка NSCP/RDM		450x200/19	550x250/33	750x300/58
A [мм]		450	550	750
B [мм]		200	250	300
C [мм]		500	600	800
D [мм]		250	300	350
h [мм]		50	50	50
Кол. соплов		19	33	58
Кол. рядов соплов		2	3	4
Монт. отверстие	a [мм]	455	555	755
	b [мм]	205	255	305

Настенные перфорированные вентиляционные головки с соплами

ХАРАКТЕРИСТИКА

На диаграммах представлены производительность воздуха V (м³/ч), потери давления p (Па), пробег струи L (м) для окончательной скорости 0.25 м/с и уровень громкости [dB(A)].

Указанные величины пробега струи касаются изотермического надува воздуха.

Вентиляционные головки NSCP/RDM с разжимным ящиком SR/NSCP

