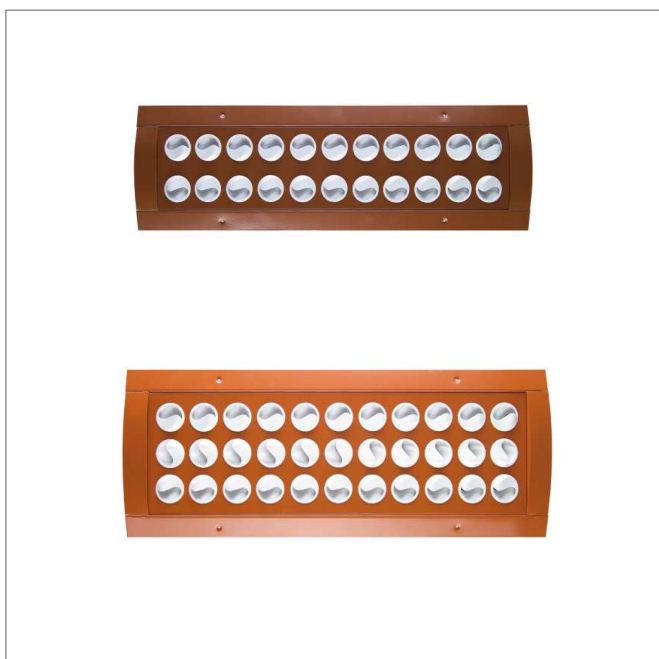


Канальные вентиляционные головки с подвижными с подвижными соплами



ОПИСАНИЕ

NK/RD и NK/RDM это канальные вентиляционные головки с круглыми подвижными соплами. Предназначены для средне- и маломощных установок, для непосредственного монтажа в вентиляционных каналах круглого разреза. Сопла диаметром 57мм (RD) и 35мм (RDM) имеют выпуск в синусоидальной форме, что вызывает большое рассеяние струи. Возможность установки выпуска воздуха с соплов любого направления позволяет формировать любой профиль струи раздающего воздуха. Вентиляционная головка приспособлена для работы с постоянным или переменным притоком воздуха. Воздух может нагнетаться при температуре выше или ниже температуры в помещении.

КОРОТКАЯ ХАРАКТЕРИСТИКА

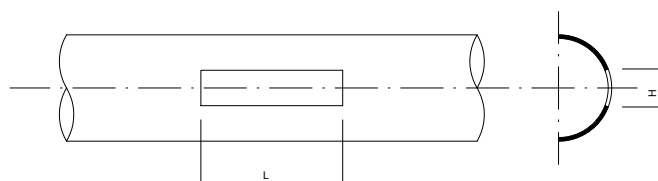
- вентиляционная головка стандартно производится с одним, двумя или тремя рядами подвижных соплов дальнего действия
- любое формирование профиля струи воздуха powietrza (360°)
- простое рассеяние вертикальной струи
- возможность физического вихря струи
- возможность одновременного надува в вертикальной или горизонтальной плоскостях
- высокий показатель индуктивности
- сопла дальнего действия изготовлены из высококачественного материала, стандартно в белом цвете
- в вентиляционных головках применяются сопла диаметром 35мм (RDM) и 57мм (RD). Производительность соплов это 6 и 9 м³/ч при 30 dB(A)
- возможность монтажа непосредственно на круглых вентиляционных каналах

- вентиляционные головки стандартно окрашиваются в цвет RAL9010
- по специальному заказу существует возможность изготовления любого размера и окрасить в любой цвет из палитры RAL

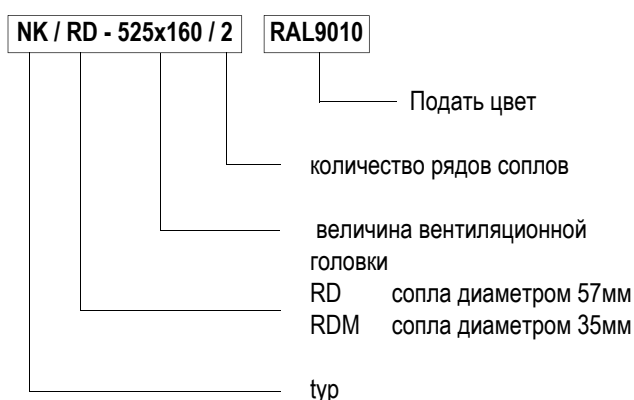
МОНТАЖ

Вентиляционные головки NK/RD, NK/RDM предназначены для монтажа непосредственно на вентиляционных каналах круглого разреза. В месте монтажа на канале следует вырезать отверстие размером LxH для данной вентиляционной головки. Затем всунуть вентиляционную головку в отверстие и прикрепить его к каналу при помощи винтов. Уплотнить соединение между каналом и вентиляционной головкой.

Следует помнить о правильном подборе высоты H вентиляционной головки по сравнению с диаметром канала, на котором он должен установиться. Смотри таблица со стандартными размерами.

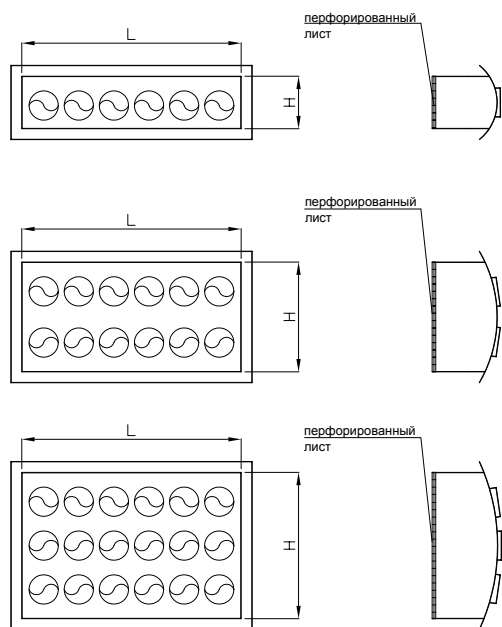


КОД ЗАКАЗА



Канальные вентиляционные головки с подвижными соплами

Вентиляционные головки NK/RD

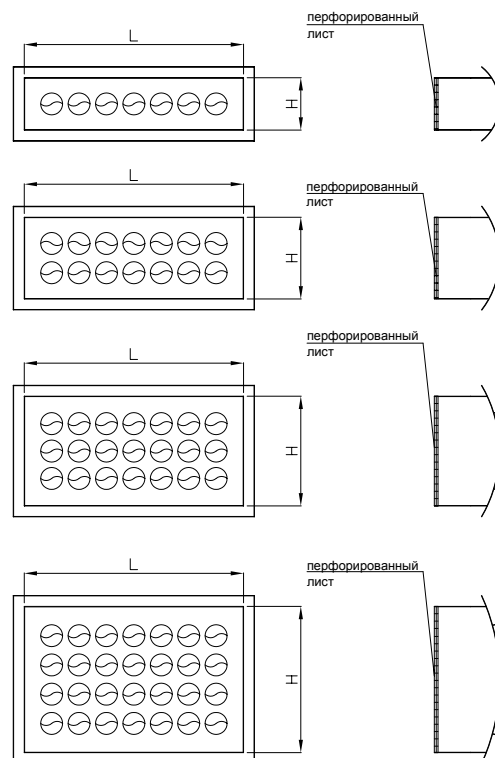


СТАНДАРТНЫЕ РАЗМЕРЫ

Величина NK/RD	Кол. Рядов соплов	Кол. соплов	L [мм]	H [мм]	Диаметр канала [мм]
325x75	1	4	325	75	160-200-250
525x75	1	7	525	75	160-200-250
825x75	1	12	825	75	160-200-250
1025x75	1	15	1025	75	160-200-250
325x160	2	8	325	160	400-500-630
525x160	2	14	525	160	400-500-630
825x160	2	24	825	160	400-500-630
1025x160	2	30	1025	160	400-500-630
325x225	3	12	325	225	630-800-1000
525x225	3	21	525	225	630-800-1000
825x225	3	36	825	225	630-800-1000
1025x225	3	45	1025	225	630-800-1000

L - длина монтажного отверстия
H - высота монтажного отверстия

Вентиляционные головки NK/RDM



СТАНДАРТНЫЕ РАЗМЕРЫ

Величина NK/RDM	Кол. Рядов соплов	Кол. соплов	L [мм]	H [мм]	Диаметр канала [мм]
325x75	1	7	325	75	160-200-250
525x75	1	11	525	75	160-200-250
825x75	1	18	825	75	160-200-250
1025x75	1	22	1025	75	160-200-250
325x125	2	14	325	125	250-315-400
525x125	2	22	525	125	250-315-400
825x125	2	36	825	125	250-315-400
1025x125	2	44	1025	125	250-315-400
325x160	3	21	325	160	400-500-630
525x160	3	33	525	160	400-500-630
825x160	3	54	825	160	400-500-630
1025x160	3	66	1025	160	400-500-630
325x225	4	28	325	225	630-800-1000
525x225	4	44	525	225	630-800-1000
825x225	4	72	825	225	630-800-1000
1025x225	4	88	1025	225	630-800-1000

L - длина монтажного отверстия
H - высота монтажного отверстия

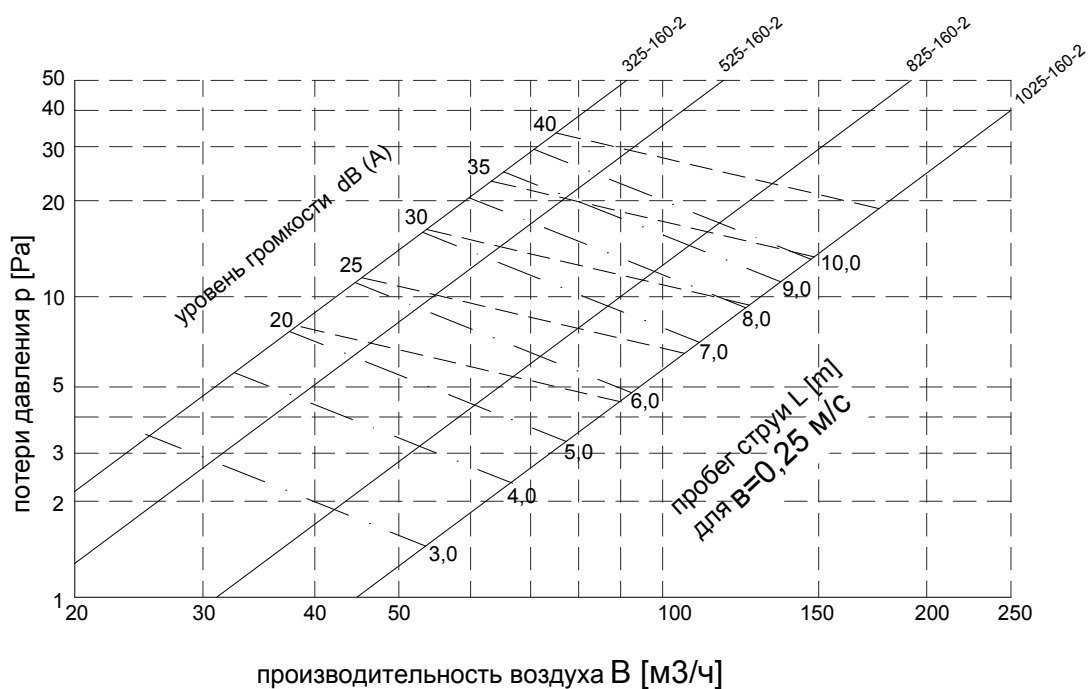
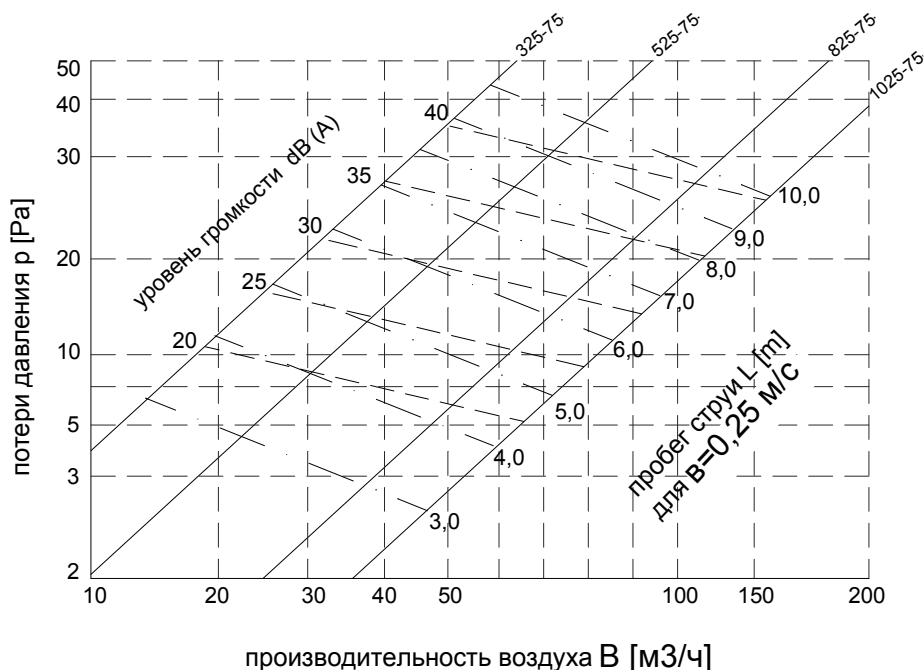
Канальные вентиляционные головки с подвижными соплами

ХАРАКТЕРИСТИКА

На диаграммах представлены производительность воздуха V (м³/ч), потери давления p (Pa), пробег струи L (m) для окончательной скорости 0.25 м/с и уровень громкости [dB(A)].

Указанные величины касаются изотермического надува воздуха.

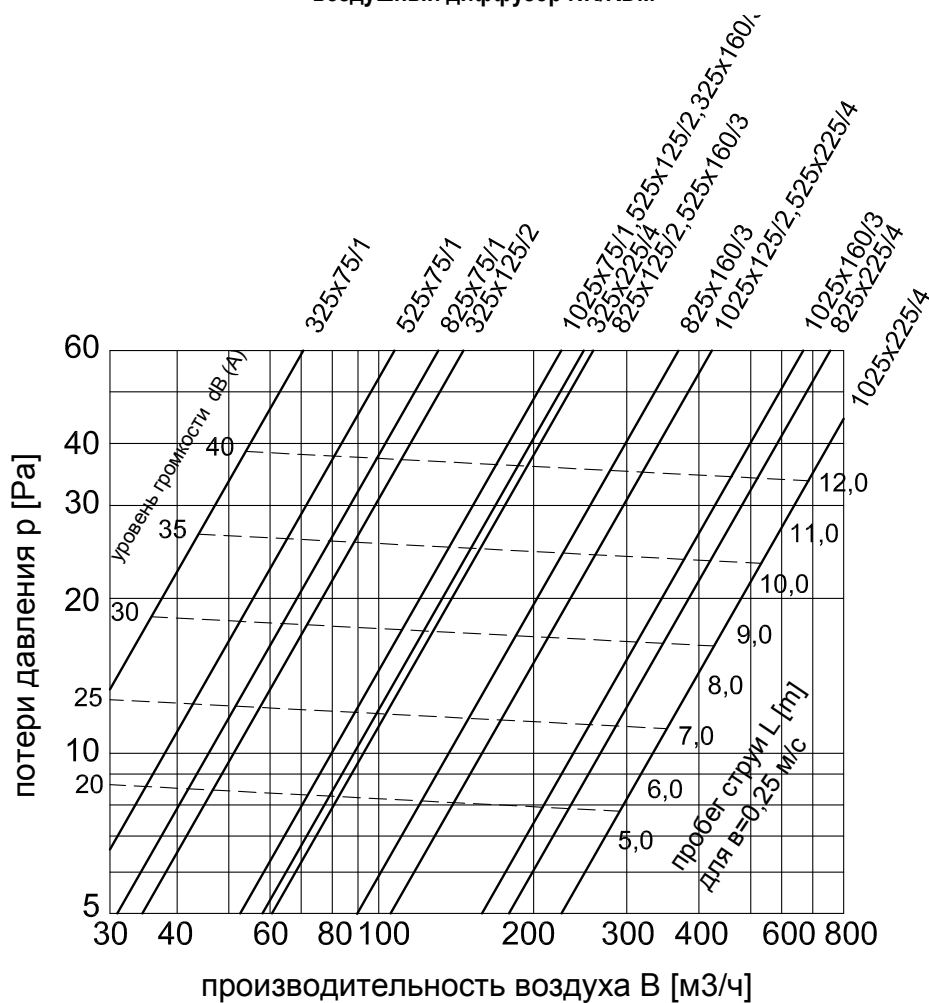
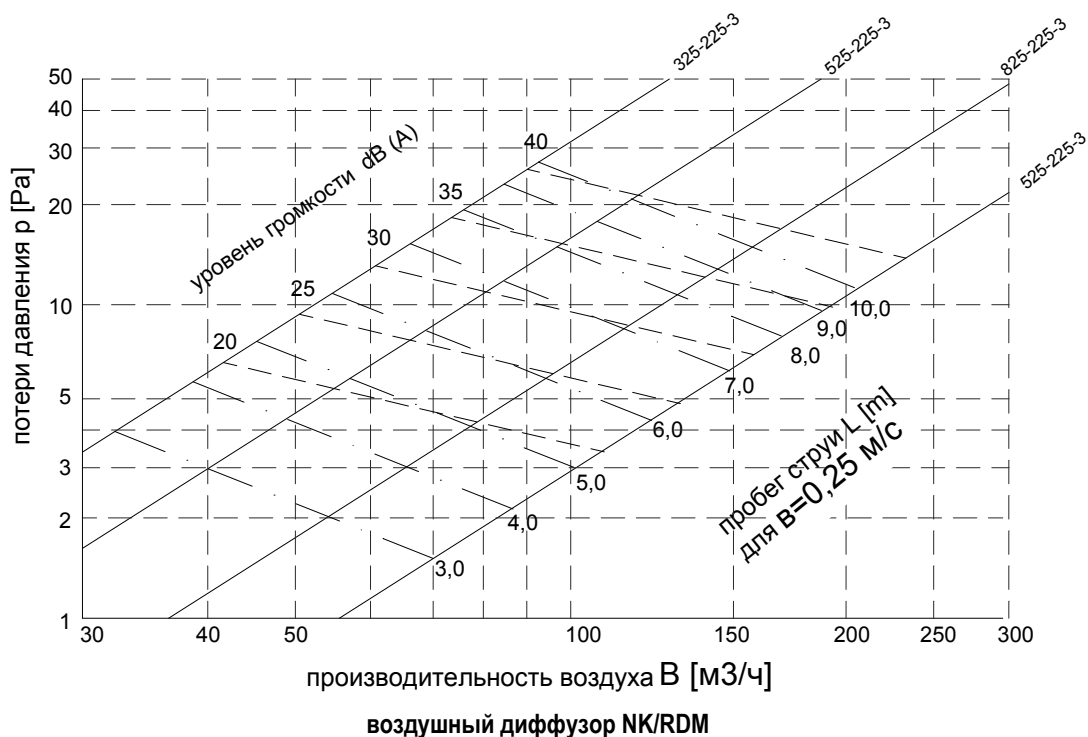
Вентиляционные головки NK/RD



NK/RD, NK/RDM



Канальные вентиляционные головки с подвижными с подвижными соплами



CWK Sp. z o.o. (товарищество с ограниченной ответственностью) имеет право вводить изменения в технические данные