

Канальные вентиляционные головки с соплами дальнего действия



ОПИСАНИЕ

NK/DZ это канальные вентиляционные головки с соплами дальнего действия. Предназначены для средне- и маломощных установок, для непосредственного монтажа в вентиляционных каналах круглого разреза. Благодаря регулировке угла выхода струи воздуха с соплов существует возможность надува воздуха в любом направлении и плоскости. Вентиляционная головка приспособлена для работы с постоянным или переменным притоком воздуха. Воздух может нагнетаться при температуре выше или ниже температуры в помещении.

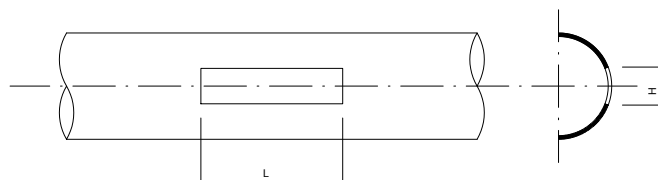
КОРОТКАЯ ХАРАКТЕРИСТИКА

- вентиляционная головка стандартно производится с одним, двумя или тремя рядами подвижных соплов дальнего действия
- возможность установки любого направления надува соплов
- возможность одновременного надува в вертикальной или горизонтальной плоскостях
- большой показатель индуктивности
- сопла дальнего действия изготовлены из высококачественного материала, стандартно в белом цвете
- возможность монтажа непосредственно на круглых вентиляционных каналах
- вентиляционные головки стандартно окрашиваются в цвет RAL9010
- по специальному желанию существует возможность изготовления любого размера и окрасить в любой цвет из палитры RAL

МОНТАЖ

Вентиляционные головки NK/DZ предназначены для монтажа непосредственно на вентиляционных каналах круглого разреза. В месте монтажа на канале следует вырезать отверстие размером $L \times H$ для данной вентиляционной головки. Затем всунуть вентиляционную головку в отверстие и прикрепить его к каналу при помощи винтов. Уплотнить соединение между каналом и вентиляционной головкой.

Следует помнить о правильном подборе высоты H вентиляционной головки по сравнению с диаметром канала, на котором он должен установиться. Смотри таблица со стандартными размерами.

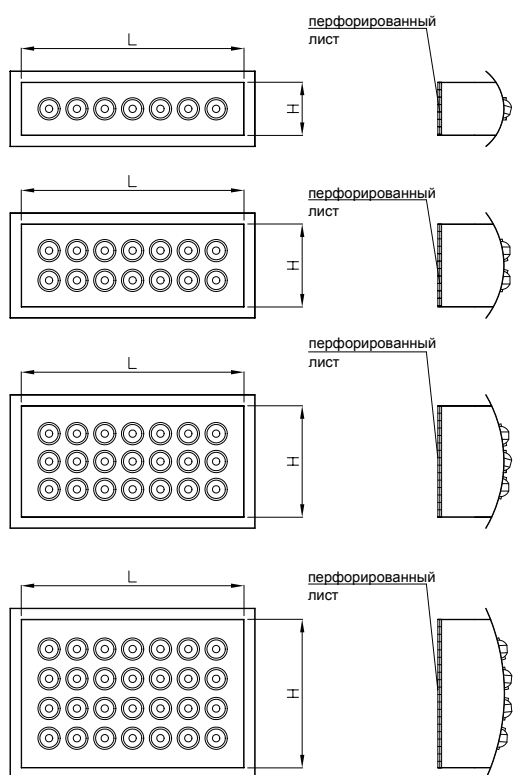


КОД ЗАКАЗА



Канальные вентиляционные головки с соплами дальнего действия

Вентиляционные головки NK/DZ



СТАНДАРТНЫЕ РАЗМЕРЫ

Величина NK/DZ	Кол. Рядов соплов	Кол. соплов	L [мм]	H [мм]	Диаметр канала [мм]
325x75	1	7	325	75	160-200-250
525x75	1	11	525	75	160-200-250
825x75	1	18	825	75	160-200-250
1025x75	1	22	1025	75	160-200-250
325x125	2	14	325	125	250-315-400
525x125	2	22	525	125	250-315-400
825x125	2	36	825	125	250-315-400
1025x125	2	44	1025	125	250-315-400
325x160	3	21	325	160	400-500-630
525x160	3	33	525	160	400-500-630
825x160	3	54	825	160	400-500-630
1025x160	3	66	1025	160	400-500-630
325x225	4	28	325	225	630-800-1000
525x225	4	44	525	225	630-800-1000
825x225	4	72	825	225	630-800-1000
1025x225	4	88	1025	225	630-800-1000

L - длина монтажного отверстия
H - высота монтажного отверстия

Канальные вентиляционные головки с соплами дальнего действия

ХАРАКТЕРИСТИКА

На диаграммах представлены производительность воздуха V (м³/ч), потери давления p (Па), пробег струи L (м) для окончательной скорости 0.25 м/с и уровень громкости [dB(A)].

Указанные величины касаются изотермического надува воздуха.

Вентиляционные головки NK/DZ

