

## Квадратные перфорированные воздухораздающие вытяжные решётки



### ОПИСАНИЕ

КРКН, КРКВ это квадратные перфорированные воздухораздающие вытяжные решётки, предназначены для средне- и маломощных установок, могучие работать как воздухораздающие и вытяжные элементы. Они приспособлены для работы с постоянным или переменным потоком воздуха. Воздух может навеиваться при температуре ниже температуры в помещении на 12°C. Благодаря этому вентиляционные головки особенно подходят к охлаждению помещений, к которым применяются высокие требования микроклимата.

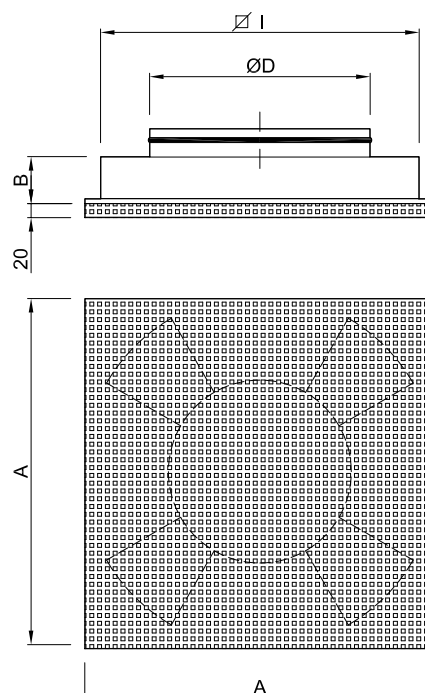
КРКН имеют ручно регулируемую заслонку позволяющую на месте монтажа ограничить количество направления выхода воздуха. Рекомендуется монтаж в плоскости потолка.

КРКВ предназначены для вытяжки воздуха из помещения. Они не имеют заслонок.

Дополнительным оснащением является кассетная панель РК, применяемая вместо кассеты подвесного потолка.

### КОРОТКАЯ ХАРАКТЕРИСТИКА

- возможность ограничения на мете монтажа количества направлений выхода воздуха
- широкий предел дросселирования
- простой монтаж
- возможность монтажа с разжимным ящиком SR/KPKN
- вентиляционые головки изготовлены из оцинкованного стального листа
- стандартно окрашиваются в цвет RAL 9010
- по специальному заказу существует возможность окрасить в любой цвет из палитры RAL



### СТАНДАРТНЫЕ РАЗМЕРЫ

Величина	A [мм]	B [мм]	Ø D [мм]	□ I [мм]
100	250	55	98	205
125	300	55	123	255
160	400	55	158	355
200	500	55	198	455
250	500	55	248	455
315	600	55	313	555
400	600	55	398	555

□ I - размер монтажного отверстия

### КОД ЗАКАЗА



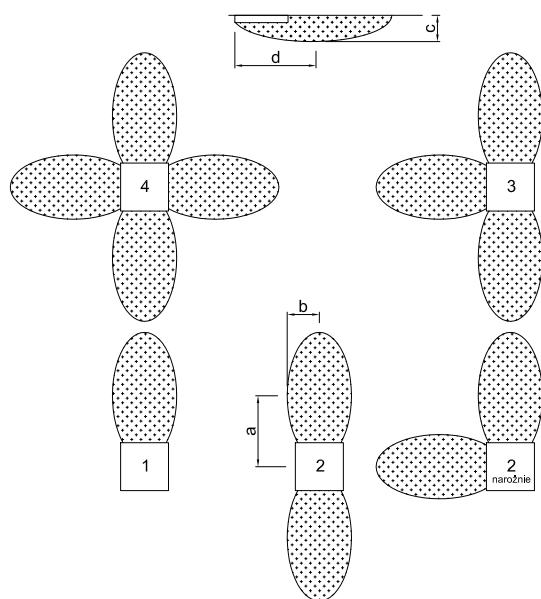
## Квадратные перфорированные воздухораздающие-вытяжные решётки

### ХАРАКТЕР НАДУВА ВОЗДУХА

Благодаря внутренней, ручно регулируемой заслонкой существует возможность выбора количества направлений выходящего воздуха из вентиляционной головки.

На рисунках представлено направления выхода воздуха. В зависимости от количества направлений выхода, размер пробега струи  $L$  (м) для окончательной скорости  $v=0.2$  м/с следует исправить по показателям указанным в таблице.

	4	3	2	2 narożnie	1
a	-	0.39	1.0	0.5	0.91
b	-	0.39	0.51	0.41	0.3
c	0.051	0.051	0.049	0.05	0.061
d	0.39	0.39	0.41	0.4	0.41



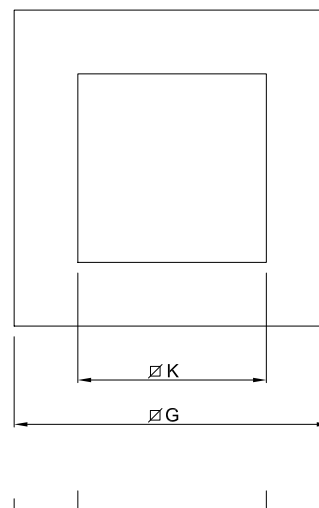
### МОНТАЖ

КРКН, КРКВ присоединяются непосредственно к разжимному ящику SR/КРКН или непосредственно к вентиляционному каналу круглого разреза

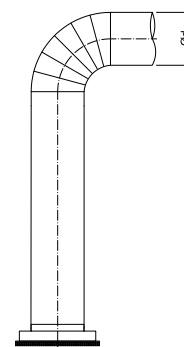
Монтаж с разжимным ящиком: смотри SR/КРКН.

### КЕССЕТОННАЯ ПАНЕЛЬ РК

РК это кассетная панель для решёток КРКН и КРКВ. Применяется в месте панели подвесного потолка, в случае когда размер решётки меньше размера потолочной панели.



PK	□ K [мм]	□ G [мм]
100	205	595
125	255	
160	355	
200	455	
250	555	



## Квадратные перфорированные воздуховыдающие-вытяжные решётки

### ХАРАКТЕРИСТИКА

На диаграмме представлены производительность воздуха  $V$  (м<sup>3</sup>/ч), потери давления  $p$  (Па), пробег струи  $L$  (м) для окончательной скорости 0.2 м/с и уровень громкости [dB(A)].

Указанные величины касаются решётки, установленной в плоскости потолка. Пробег для надува касается 4-направленного выхода воздуха.

При ограниченном направлении выхода, пробег из характеристики выхода надо исправить по правильным показателям из таблицы.

1 направление	2 направления наружные	3 направления
1,62 - 2,21*	1,19 - 1,53*	1,09 - 1,31*

\* - стоимость зависит от установки ограничивающей заслонки

