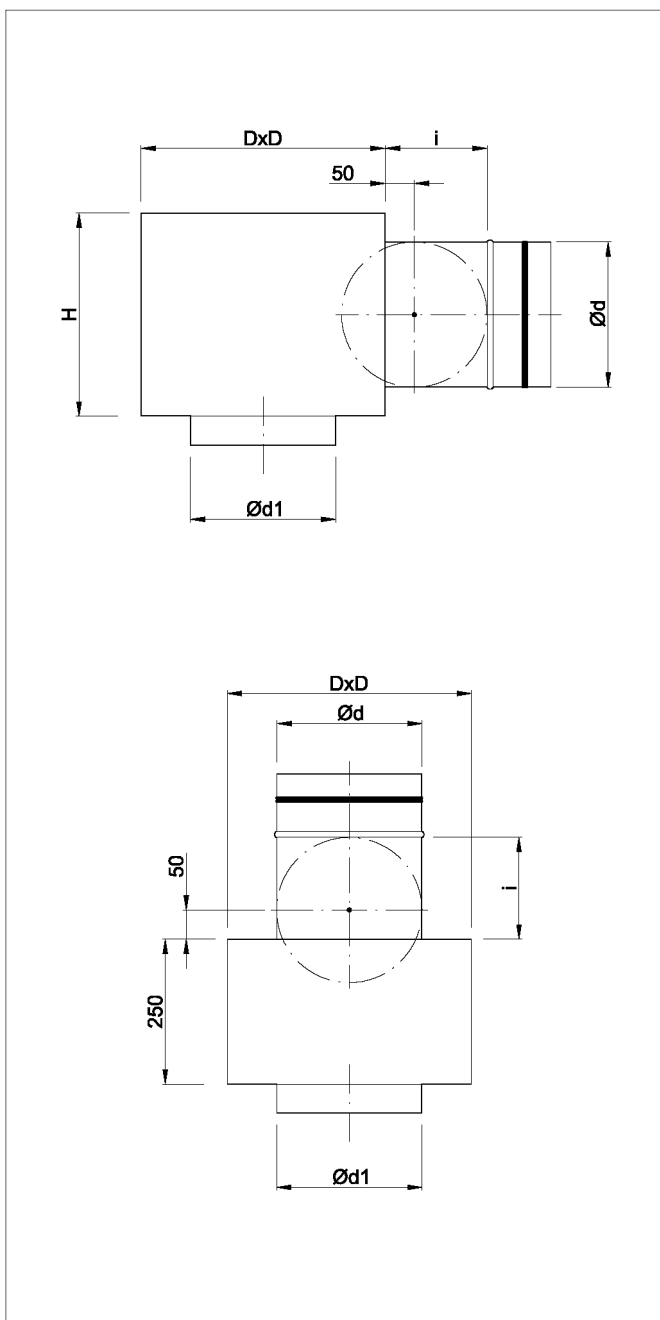


## skrzynki rozprężne pod anemostaty OAN



### OPIS

SR/OAN to skrzynki rozprężne do anemostatów OAN. Pełni funkcję elementów stabilizujących przepływ powietrza oraz powodują równomierny jego napływ na anemostat. Są również elementem łączącym anemostaty z instalacją wentylacyjną. Wykonywane są z blachy ocynkowanej, łączącej poprzez bezzgrzewowe połączenia typu Clic-Clok.

Podłączenia skrzynek do instalacji wentylacyjnej mogą być wykonane w płaszczyźnie bocznej lub górnej skrzynki.

Istnieje możliwość wykonania skrzynek wewnętrznie izolowanych termicznie i akustycznie matą kauczukową typu K-Flex.

Na specjalne zamówienie możemy wykonać inne typy skrzynek, według rysunków dostarczonych przez zamawiającego.

### KOD ZAMÓWIENIA

SR / OAN - 200 - PZ - I - g

- b      podłączenie boczne
- g      podłączenie górne
- nieizolowana
- I      izolowana
- bez przepustnicy
- PW    przepustnica regul. od wew.
- PZ    przepustnica regul. od zew.
- wielko
- typ nawiewnika

### STANDARDOWE WYMIARY

Wielko	125	160	200	250	315	400
D [mm]	225	260	300	350	420	500
H[mm]	225	260	300	350	420	500
Ød [mm]	98	123	158	198	248	313
Ød1 [mm]	125	160	200	250	315	400
i [mm]	115	130	150	175	210	250

## skrzynki rozprężne pod anemostaty OAN

### MONTAŻ

Skrzynki rozprężne SR/OAN przeznaczone są do zabudowy w przestrzeni sufitu podwieszanego. W tym celu należy w suficie pozostawić otwór do zabudowy skrzynki o wymiarach  $\varnothing M$ . Skrzynki można na podwiesić do stropu rodzimego za pomocą odpowiednich wieszaków (np. pręty, szpilki itp.) i zawiesi montażowych.

Na specjalne życzenie zamawiający producent może wyposażyć skrzynki w fabryczne zawieszki.

### MONTAŻ DO STROPU RODZIMEGO

