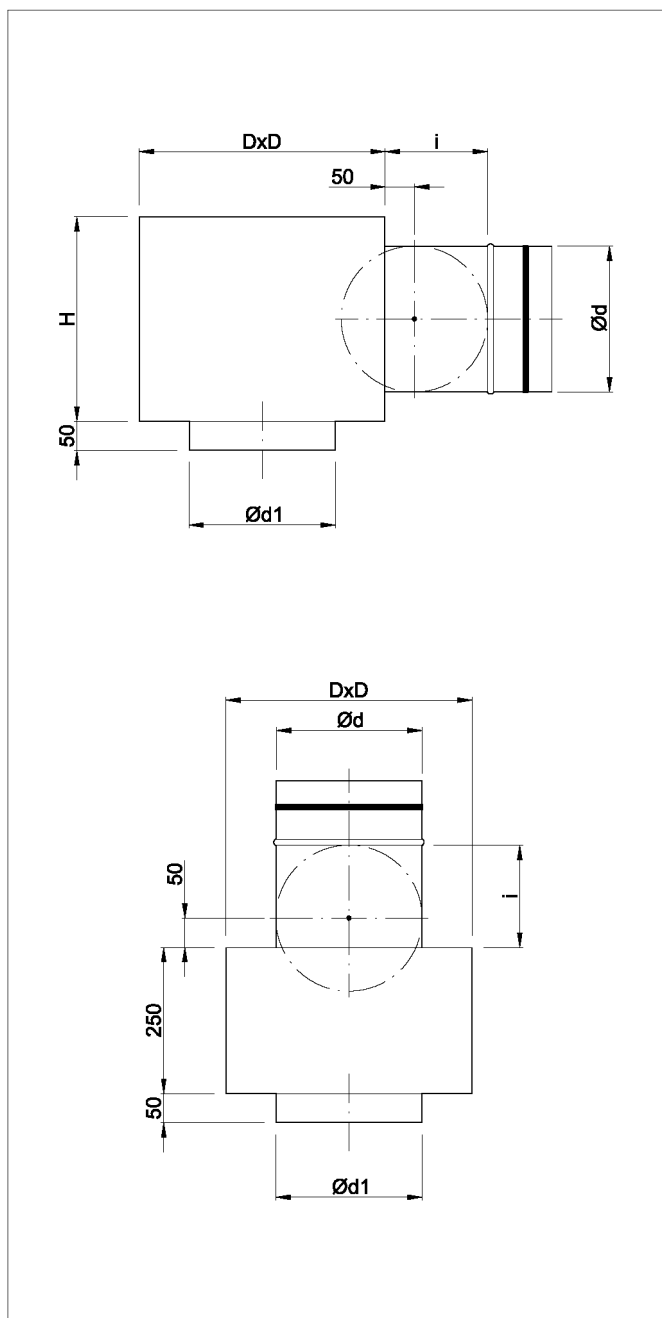


## skrzynki rozprężne pod nawiewniki NW



### OPIS

SR/NW to skrzynki rozprężne do nawiewników NW. Pełni funkcję elementów stabilizujących przepływ powietrza oraz powodują równomierny jego napływ na nawiewnik. Są również elementem łączącym nawiewniki z instalacją wentylacyjną. Wykonywane są z blachy ocynkowanej, łączącej poprzez bezgrzewowe połączenia typu Clic-Clok.

Podłączenia skrzynek do instalacji wentylacyjnej mogą być wykonane w płaszczyźnie bocznej lub górnej skrzynki.

Istnieje możliwość wykonania skrzynek wewnętrznie izolowanych termicznie i akustycznie matą kauczukową typu K-Flex.

Na specjalne zamówienie możemy wykonać inne typy skrzynek, według rysunków dostarczonych przez zamawiającego.

### KOD ZAMÓWIENIA

SR/NW - 160 - PZ - I - g	
b	podłączenie boczne
g	podłączenie górne
-	nieizolowana
I	izolowana
-	bez przepustnicy
PW	przepustnica regul. od wew.
PZ	przepustnica regul. od zew.
	wielko
	typ nawiewnika

### STANDARDOWE WYMIARY

Wielko	125	160	200	250	315	355	400	450	500
D [mm]	225	260	300	350	420	460	500	550	600
H [mm]	200	225	260	280	325	350	420	500	500
Ød [mm]	98	123	158	198	248	248	313	398	398
Ød1 [mm]	125	160	200	250	315	355	400	450	500
i [mm]	100	115	130	150	175	175	210	210	220

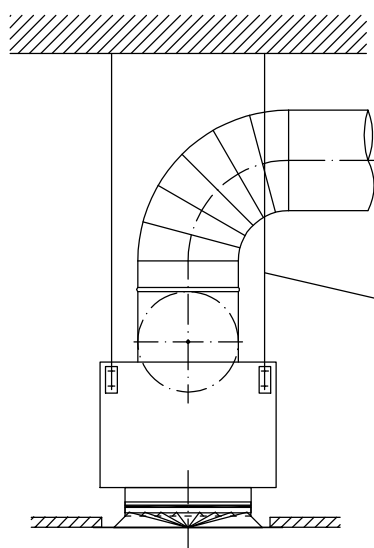
## skrzynki rozprężne pod nawiewniki NW

### MONTAŻ

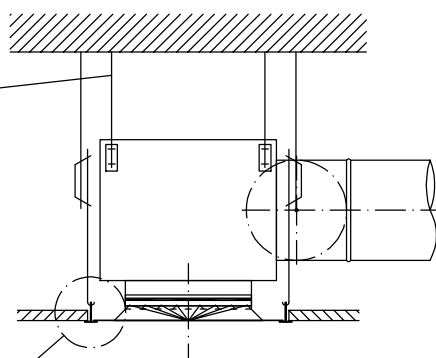
Skrzynki rozprężne SR/NW przeznaczone są do zabudowy w przestrzeni sufitu podwieszanego. W tym celu należy w suficie pozostawić otwór do zabudowy skrzynki o wymiarach  $\varnothing D2$ . Skrzynki można na podwiesić do stropu rodzimego za pomocą odpowiednich wieszaków (np. pręty, szpilki itp.) i zawiesi montażowych.

Na specjalne życzenie zamawiającego producent może wyposażyć skrzynki w fabryczne zawiesia.

MONTAŻ W STROPIE PODWIESZANYM PEŁNYM



MONTAŻ W STROPIE PODWIESZANYM PANELOWYM



wieszaki i zawiesia poza dostawą CWK

