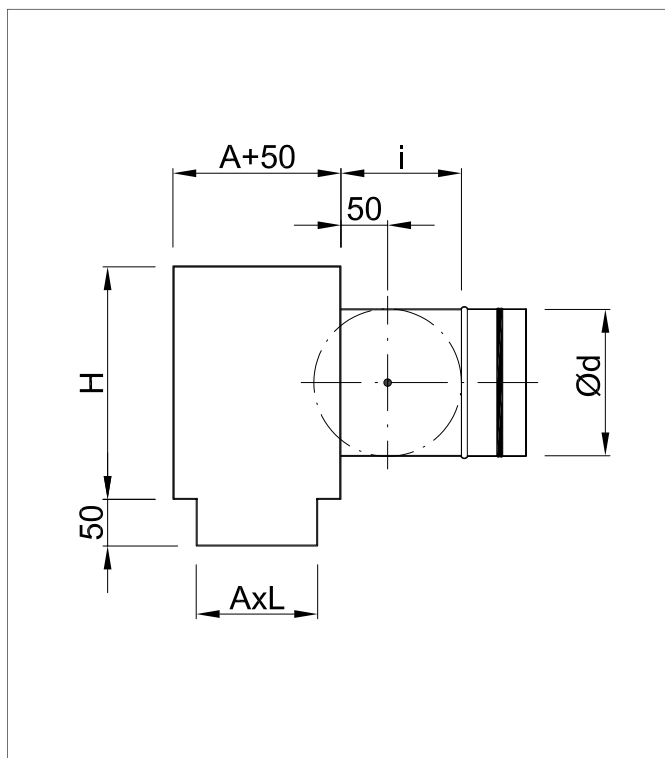


skrzynki rozprężne pod nawiewniki NSZ



OPIS

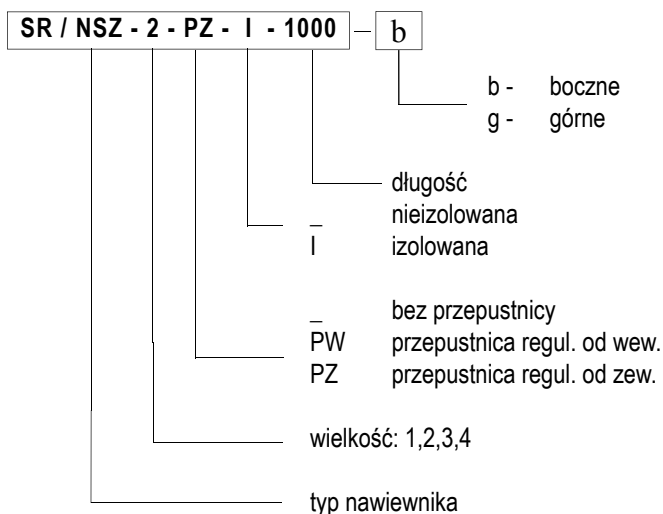
SR/NSZ to skrzynki rozprężne do nawiewników szczelinowych NSZ/N i NSZ/W. Pełnią funkcję elementów stabilizujących przepływ powietrza oraz powodują równomierny jego napływ na nawiewnik. Są również elementem łączącym nawiewniki z instalacją wentylacyjną. Wykonywane są z blachy ocynkowanej, łączonej poprzez bez-zgrzewowe połączenia typu Clic-Clok.

Podłączenia skrzynek do instalacji wentylacyjnej mogą być wykonane tylko w płaszczyźnie bocznej skrzynki.

Istnieje możliwość wykonania skrzynek wewnętrznie izolowanych termicznie i akustycznie matą kauczukową typu K-Flex.

Na specjalne zamówienie możemy wykonać inne typy skrzynek, według rysunków dostarczonych przez zamawiającego.

KOD ZAMÓWIENIA



STANDARDOWE WYMIARY

	1	2	3	4
A [mm]	30	55	80	105
L [mm]	600, 1000, 1200, 1500, 1800, 2000			
H [mm]	200	225	250	300
i [mm]	100	115	130	150

L ₁	NSZ			
	NSZ - 1	NSZ - 2	NSZ - 3	NSZ - 4
600				
1000	1 x 98	1 x 123	1 x 123	1 x 158
1200	1 x 123	1 x 138	1 x 158	1 x 198
1500				
1800	2 x 98	2 x 123	2 x 123	2 x 158
2000	2 x 123	2 x 138	2 x 138	2 x 198

MONTAŻ

Skrzynki rozprężne SR/NSZ przeznaczone są do zabudowy w przestrzeni sufitu podwieszanego. W tym celu należy w suficie wykonać otwór do zabudowy o wymiarach A x L dla danej wielkości skrzynki. Umieścić w nim skrzynkę rozprężną zgodnie z rysunkiem 1. Następnie wcisnąć płytę czołową nawiewnika do skrzynki. Należy pamiętać o uszczelnieniu połączenia. Skrzynkę podciągnąć do góry i podwiesić do stropu rodzimego za pomocą odpowiednich wieszaków (np. pręty, szpilki itp.) i zawiesi montażowych (rysunek 2).

Na specjalne życzenie zamawiającego producent może wyposażyć skrzynkę w fabryczne zawiesia.

MONTAŻ W STROPIE PODWIESZANYM

