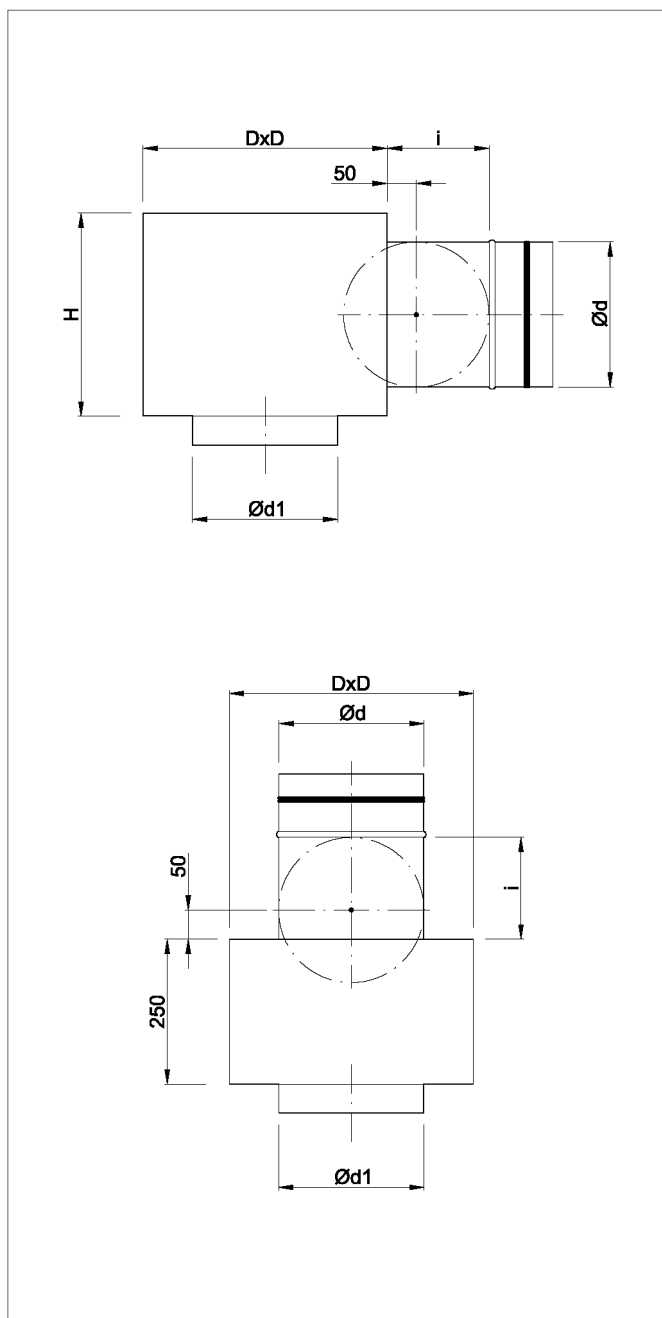


skrzynki rozprężne pod kratki sufitowe KPKN i KPKW



OPIS

SR/KPKN to skrzynki rozprężne do krutek sufitowych KPKN i KPKW. Pełni funkcję elementów stabilizujących przepływ powietrza oraz powodują równomierny jego napływ na kratki. Są również elementem łączącym kratki z instalacją wentylacyjną. Wykonywane są z blachy ocynkowanej, łączącej poprzez bezgrzewowe połączenia typu Clic-Clok.

Podłączenia skrzynek do instalacji wentylacyjnej mogą być wykonane w płaszczyźnie bocznej lub górnej skrzynki.

Istnieje możliwość wykonania skrzynek wewnątrz trznie izolowanych termicznie i akustycznie mat kauczukowych typu K-Flex.

Na specjalne zamówienie możemy wykonać inne typy skrzynek, według rysunków dostarczonych przez zamawiającego.

KOD ZAMÓWIENIA

SR / KPKN - 250 - PZ - I - g

- b podłączenie boczne
- g podłączenie górne
- nieizolowana
- I izolowana
- bez przepustnicy
- PW przepustnica regul. od wew.
- PZ przepustnica regul. od zew.
- wielko
- typ nawiewnika

STANDARDOWE WYMIARY

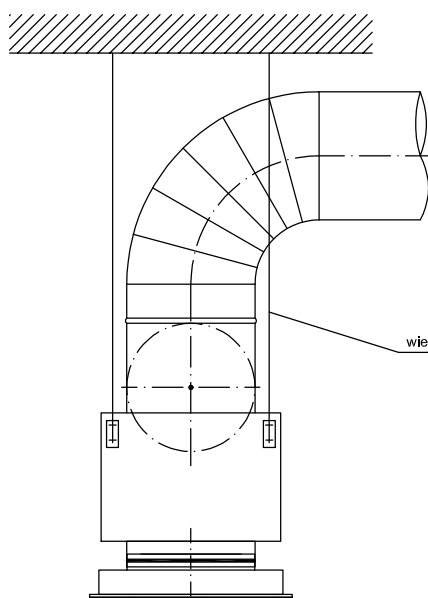
Wielko	100	125	160	200	250	315	400
D [mm]	200	225	260	300	350	420	500
H[mm]	200	225	260	300	350	420	500
Ød [mm]	78	98	123	158	198	248	313
Ød1 [mm]	100	125	160	200	250	315	400
i [mm]	90	100	115	130	150	175	200

MONTAŻ

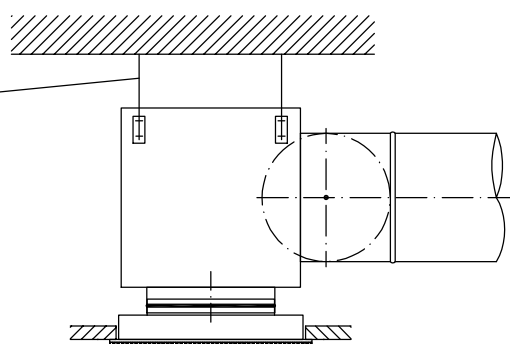
Skrzynki rozprężne SR/KPKN przeznaczone są do zabudowy w przestrzeni sufitu podwieszanego lub do swobodnego zawieszenia pod stropem rodzimym. W przypadku zabudowy w przestrzeni między sufity, w suficie należy pozostawić otwór o wymiarach 1x1 dla danej kratki. Podłączenie kratki do skrzynki wykonuje się przy pomocy nitów lub wkrętów. Skrzynki należy podwiesić do stropu rodzimego za pomocą odpowiednich wieszaków (np. pręty, szpilki itp.) i zawiesić montażowych.

Na specjalne życzenie zamawiającego producent może wyposażyć skrzynki w fabryczne zawiesia.

MONTAŻ DO STROPU RODZIMEGO



MONTAŻ W PRZESTRZENI SUFITU PODWIESZANEGO



wieszaki i zawiesia poza dostawą CWK

