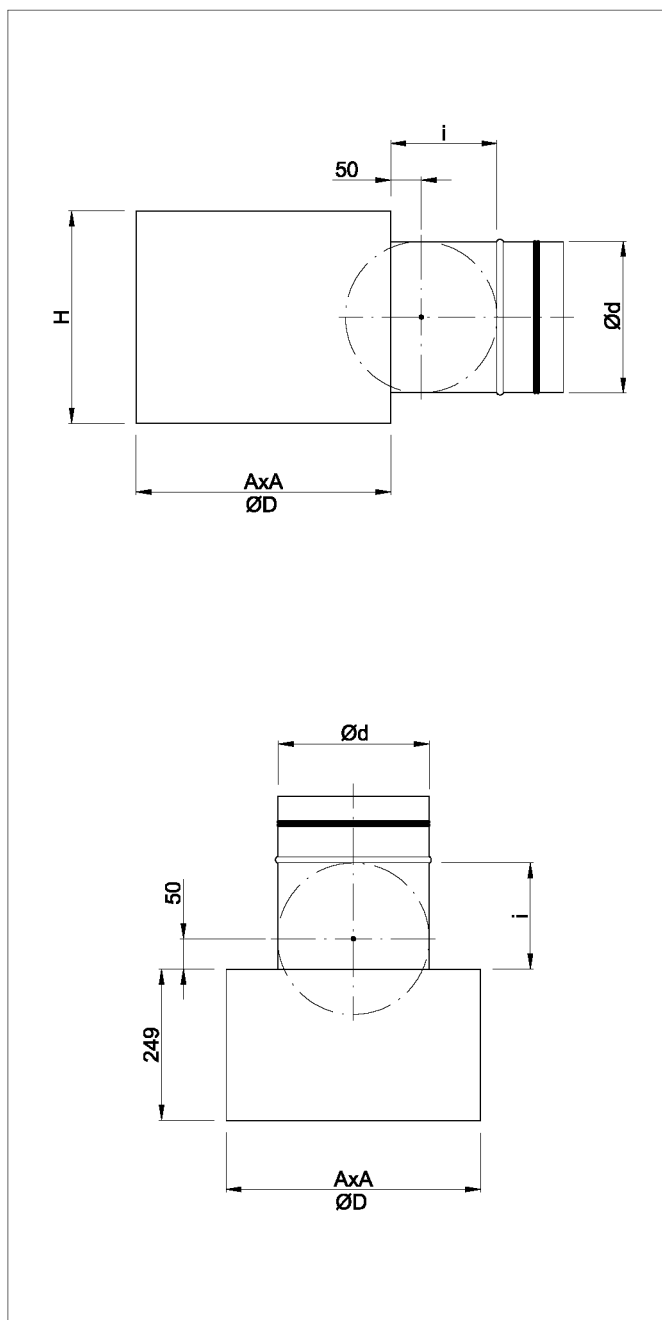


SR/ANW, SR/AWW



skrzynki rozprężne pod anemostaty ANW i AWW



OPIS

SR/ANW i SR/AWW to skrzynki rozprężne do anemostatów ANW i AWW. Pełni funkcję elementów stabilizujących przepływ powietrza oraz powodują równomierny jego napływ na anemostat. Są również elementem łączącym anemostaty z instalacją wentylacyjną. Wykonywane są z blachy ocynkowanej, łączzonej poprzez bezgrzewowe połączenia typu Clic-Clok.

Podłączenia skrzynek do instalacji wentylacyjnej mogą być wykonane w płaszczyźnie bocznej lub górnej skrzynki.

Istnieje możliwość wykonania skrzynek wewnątrz trznie izolowanych termicznie i akustycznie mat kauczukowych typu K-Flex.

Na specjalne zamówienie możemy wykonać inne typy skrzynek, według rysunków dostarczonych przez zamawiającego.

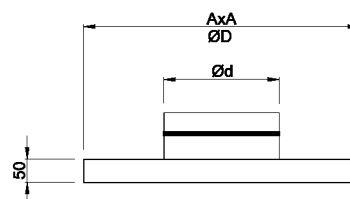
KOD ZAMÓWIENIA

SR/ANW-K-200-PZ-I-g	
b	podłączenie boczne
g	podłączenie górne
-	nieizolowana
I	izolowana
-	bez przepustnicy
PW	przepustnica regul. od wew.
PZ	przepustnica regul. od zew.
	wielko
	typ i wersja nawiewnika
SR	skrzynka rozprężna
PS	przejściówka na spiro

STANDARDOWE WYMIARY

wielko	300	400	500	600	625	825
A [mm]	293	393	493	593	620	820
H [mm]	260	300	300	350	350	400
Ød [mm]	158	198	198	248	313	398
ØD [mm]	295	395	495	595	620	820
i [mm]	130	150	150	175	175	200

PS - Przejściówka na Spiro



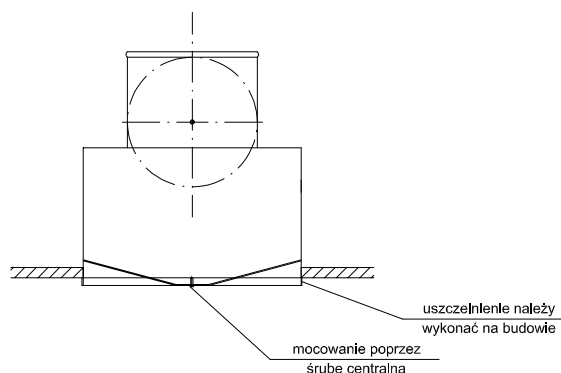
MONTAŻ

Skrzynki rozprężne SR/ANW i SR/AWW przeznaczone są do zabudowy w przestrzeni sufitu podwieszanego. W tym celu należy w suficie pozostawić otwór do zabudowy skrzynki o wymiarach $\varnothing D$ lub $A \times A$. Skrzynki można podwiesić do stropu rodzimego za pomocą odpowiednich wieszaków (np. pręty, szpilki itp.) i zawieszki montażowej. W przypadku montażu w stropie podwieszanym pełnym skrzynki zamontować w taki sposób, aby jej krawędzie wystawały ok. 12 mm przed powierzchnią sufitu.

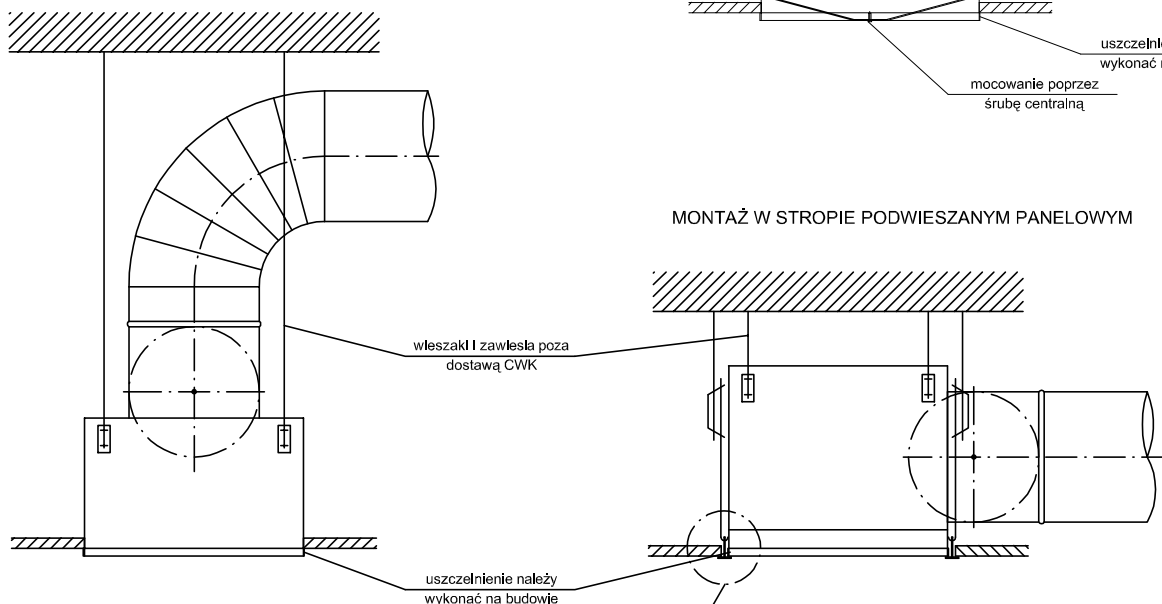
Na specjalne życzenie zamawiającego producent może wyposażyć skrzynki w:

- 1) fabryczne zawieszki
- 2) poprzeczkę ze rurą dającą możliwość montażu w płycie czołowej anemostatu poprzez jedną centralną rurę

MONTAŻ Z POPRZECZKĄ I ŚRUBĄ



MONTAŻ W STROPIE PODWIESZANYM PANELOWYM



MONTAŻ Z PRZEJŚCIÓWKĄ NA SPIRO

