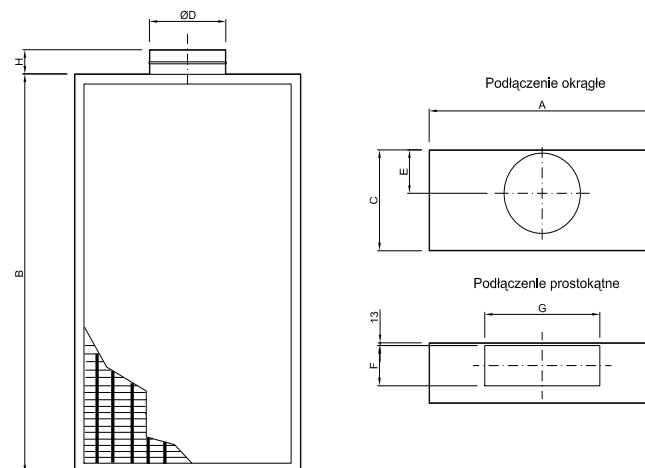


## prostokątne nawiewniki wyporowe wnąkowo-sufitowe



### OPIS

PNWD to prostokątne nawiewniki wyporowe przeznaczone do montażu na ścianie, na suficie lub we wnęce montażowej. Zadaniem ich jest dostarczanie z małą prędkością dużych ilości powietrza bezpośrednio do strefy przebywania ludzi. Nawiewniki te stosowane są do wentylacji obiektów przemysłowych. Wpływ strumienia powietrza można dowolnie kształtować dzięki dużej liczbie ruchomych sinusoidalnych dysz typu RD. Regulację przepływu powietrza można uzyskać przy pomocy przepustnicy umieszczonej na kanale zasilającym.

Nawiewniki PNWD wykonywane są w 6 standardowych wielkościach: 4 wielkości występują w wersji z podłączeniem okrągłym, natomiast 2 wielkości z podłączeniem prostokątnym.

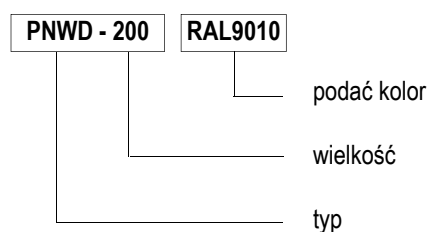
### KRÓTKA CHARAKTERYSTYKA

- nawiew dużych ilości powietrza bezpośrednio do strefy przebywania ludzi
- ustawialny profil wypływu strumienia dzięki dużej liczbie dysz sinusoidalnych typu RD
- stosowany w obiektach przemysłowych, gdzie wymagane jest właściwe dotrzymanie parametrów powietrza
- prosta regulacja
- możliwość czyszczenia nawiewników
- prosty montaż na ścianie lub na suficie
- nawiewniki wykonywane z ocynkowanej blachy stalowej
- malowane standardowo na kolor RAL9010
- na specjalne zamówienie istnieje możliwość pomalowania na dowolny kolor z palety RAL

### STANDARDOWE WYMIARY

Wielkość	A [mm]	B [mm]	C [mm]	Ø D [mm]	E [mm]	FxG [mm]	H [mm]	Ciężar [kg]
200	590	1180	300	198	115	-	40	23
250	590	1980	350	248	140	-	40	41
315	1180	1980	420	313	170	-	40	78
400	1180	1980	500	398	215	-	55	80
200-600	1180	1980	300	-	115	200-600	55	73
250-800	1180	1980	350	-	140	250-800	55	75

### KOD ZAMÓWIENIA

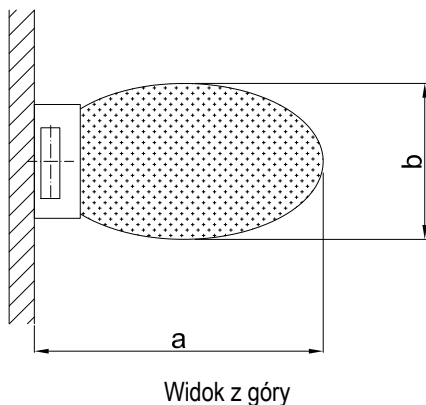


## prostokątne nawiewniki wyporowe wnękowo-sufitowe

### CHARAKTER NAWIEWU POWIETRZA

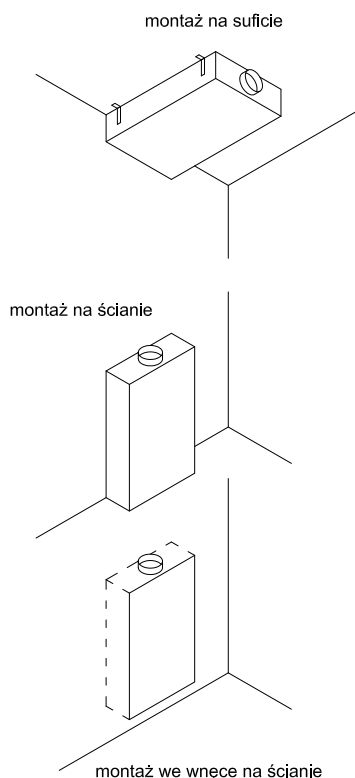
Na rysunku przedstawiono charakter rozplywu strumienia nawiewanego powietrza w pomieszczeniu.

Wielkości „a” i „b” prezentują rozmiar strefy, w której prędkość powietrza wynosi 0.3 m/s dla nawiewnika umieszczonego 0.1 m nad podłogą i nawiewu powietrza o temperaturze niższej od temperatury w pomieszczeniu o 3°C.



### MONTAŻ

Nawiewniki można zamontować na ścianie, na suficie lub we wnęcie montażowej. W zależności od miejsca posadawienia i podłoża do montażu nawiewników należy używać odpowiednich zawiesi montażowych. PNWD przylacza się do instalacji wentylacyjnej bezpośrednio do kanału wentylacyjnego okrągłego lub prostokątnego.



### CHARAKTERYSTYKI

Na wykresach przedstawiono wydajność powietrza V (m<sup>3</sup>/h), straty ciśnienia p (Pa), zasięg strugi wielkości „a” i „b” (m) dla prędkości końcowej 0.3 m/s oraz poziomu głośności [dB(A)].

