

## nawiewniki cienne perforowane z dyszami dalekiego zasięgu



### OPIS

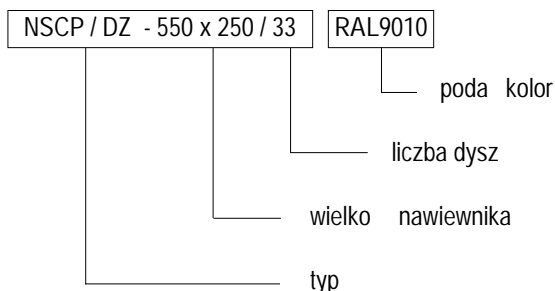
NSCP/DZ to prostokątne nawiewniki cienne z dwoma częściami roboczymi, przeznaczone do instalacji niskiej i średnio-niskiej. Pierwszą część roboczą stanowi powierzchnia perforowana, drugą natomiast ruchome okrągłe dysze dalekiego zasięgu. Dzięki takiemu rozwiązaniu nawiewniki te charakteryzują się bardzo wysoką indukcją strumienia powietrza w pomieszczeniu.

Zastosowanie ruchomych dysz DZ daje możliwość regulacji kąta wypływu strumienia powietrza z nawiewnika, zarówno w płaszczyźnie pionowej jak i poziomej. NSCP/DZ można zastosować do nawiewu zarówno chłodnego jak i ciepłego powietrza, przy czym maksymalna różnica temperatury dla chłodnego powinna wynosić 12°C. Nawiewniki przystosowane są do pracy ze stałym lub zmiennym przepływem powietrza. Zalecany montaż w płaszczyźnie cianej.

### KRÓTKA CHARAKTERYSTYKA

- nawiewniki produkowane są standardowo z dwoma, trzema lub czterema rodzajami dysz DZ i ozdobną ramką aluminiową
- możliwość ustawienia dowolnego kierunku nawiewu dysz
- łatwe rozproszenie strumienia pionowego
- możliwość jednoczesnego nawiewu w płaszczyźnie pionowej i poziomej
- wysoki współczynnik indukcyjności
- możliwość montażu ze skrzynką rozprężną SR/NSCP
- dysze dalekiego zasięgu wykonane są z wysokiej jakości tworzywa w standardowym białym kolorze
- nawiewniki malowane standardowo w kolorze RAL9010
- na specjalne zamówienie istnieje możliwość wykonania dowolnej wielkości i pomalowania na dowolny kolor z palety RAL

### KOD ZAMÓWIENIA



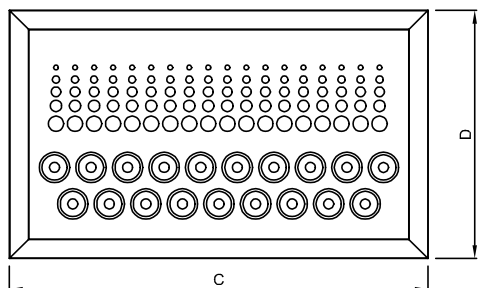
### MONTAŻ

W płaszczyźnie cianej wykonać otwór montażowy zgodnie z podanymi w tabeli wymiarami. Następnie umieścić w nim skrzynkę rozprężną SR/NSCP tak, aby jej krawędzie wystawały ok. 50mm przed powierzchnią ciany. Wsunąć płytę czołową nawiewnika do skrzynki rozprężnej i przymocować blachowniczkami do jej boków. Dopchnąć nawiewnik ze skrzynki rozprężnej do płaszczyzny cianej i wkręcić go mocując go poprzez otwory montażowe do ciany.

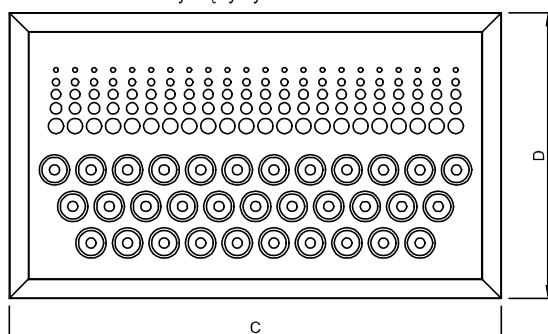
Zamiast skrzynki rozprężnej nawiewnik w podobny sposób można zamontować bezpośrednio do końca prostokątnego kanału wentylacyjnego. W takim przypadku wymiary kanału wentylacyjnego muszą odpowiadać wymiarom odpowiedniej skrzynki rozprężnej.

### Nawiewniki NSCP/DZ

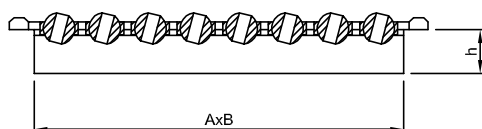
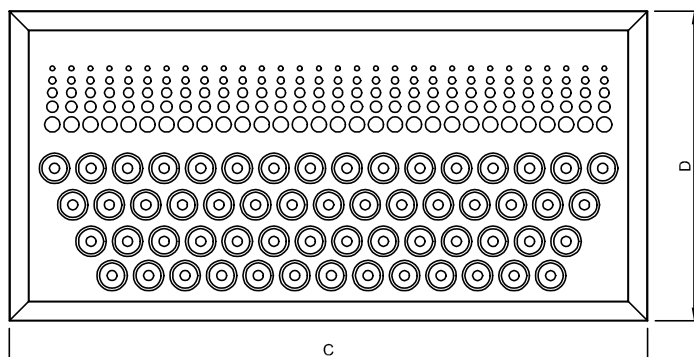
dwa rzędy dysz



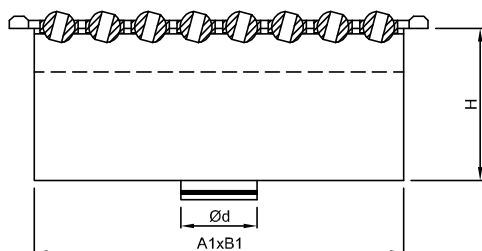
trzy rzędy dysz



cztery rzędy dysz



nawiewnik NSCP/DZ  
ze skrzynką rozprężną SR/NSCP



### STANDARDOWE WYMIARY

Nawiewnik NSCP/DZ	450x200/19	550x250/33	750x300/58	
A [mm]	450	550	750	
B [mm]	200	250	300	
C [mm]	500	600	800	
D [mm]	250	300	350	
h [mm]	50	50	50	
Liczba dysz	19	33	58	
Liczba rz. dów dysz	2	3	4	
Otwór montażowy	a [mm]	455	555	755
	b [mm]	205	255	305

## nawiewniki cienne perforowane z dyszami dalekiego zasięgu

### CHARAKTERYSTYKI

Na wykresie przedstawiono wydajność powietrza  $V$  (m<sup>3</sup>/h), straty ciśnienia  $p$  (Pa), zasięg strugi  $L$  (m) dla prędkości kołowej 0,25 m/s oraz poziom głośności [dB(A)].

Dane dotyczące zasięgu strugi  $L$  odnoszą się do izotermicznego nawiewu powietrza.

Nawiewniki NSCP/DZ ze skrzynek rozprężania SR/NSCP

