



### OPIS

Nawiewniki sufitowe NFA/OG z filtrem absolutnym HEPA przeznaczone są do nawiewu powietrza do pomieszczeń o najwyższych wymaganiach czystości oraz sterylności powietrza w medycynie, technice laboratoryjnej, biologii oraz produkcji o wysokim stopniu czystości.

NFA/OG są to nawiewniki z obudową z blachy stalowej standardowo pomalowaną na kolor RAL 9010, z okrągłym, górnym króćcem przyłączeniowym. Zastosowanie dodatkowych wzmocnień bocznych obudowy zapobiega jej rozszczelnieniu a system ośmiopunktowego mocowania filtra zapewnia szczelne i równomierne jego osadzenie w nawiewniku. Nawiewnik wyposażony jest w końcówki pomiarowe umożliwiające określenie stopnia zanieczyszczenia filtra.

Zastosowane filtry są filtry absolutnymi klasy H13 oraz H14 wg normy PN-EN 1822 (PN-B-76003) z ramką z tłoczonych profili aluminiowych z jednostronnie naklejonym uszczelnieniem z neoprenu.

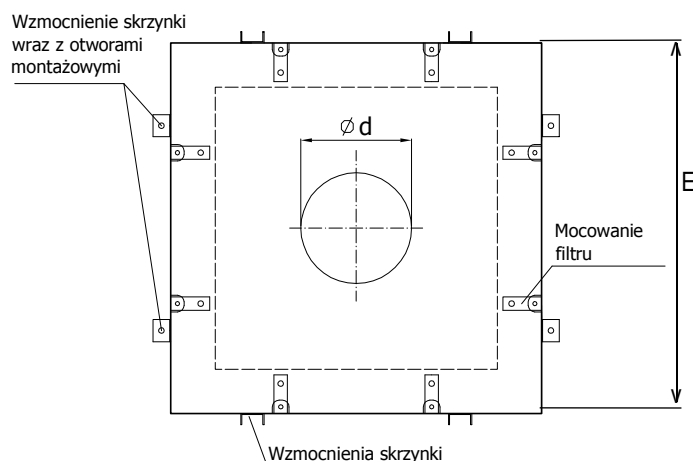
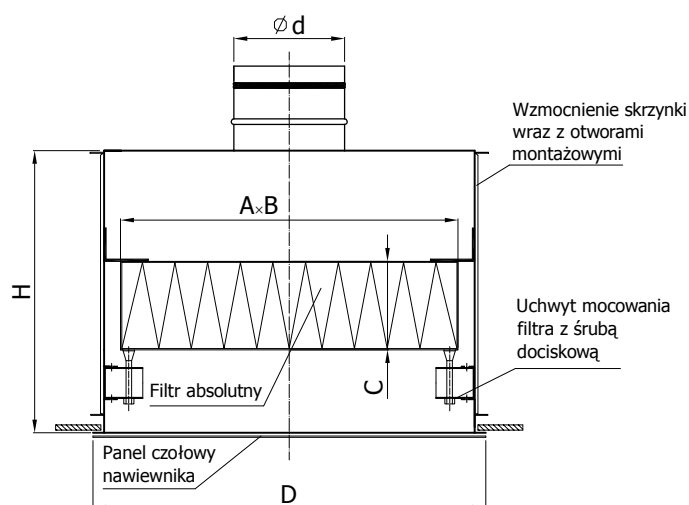
NFA/OG mogą być wyposażone w cztery rodzaje elementów nawiewnych stanowiących panel czołowy nawiewnika:

- AN anemostat kwadratowy
- KWBP kratka perforowana
- ANW anemostat wirowy z lamelkami
- NW nawiewnik wirowy

zgodnie z katalogiem produktów, pomalowanych standardowo na kolor RAL 9010.

### KRÓTKA CHARAKTERYSTYKA

- w standardzie nawiewniki nie posiadają presostatów
- panel czołowy wykonany z blachy stalowej
- na specjalne zamówienie istnieje możliwość pomalowania paneli czołowych na dowolny kolor z palety RAL



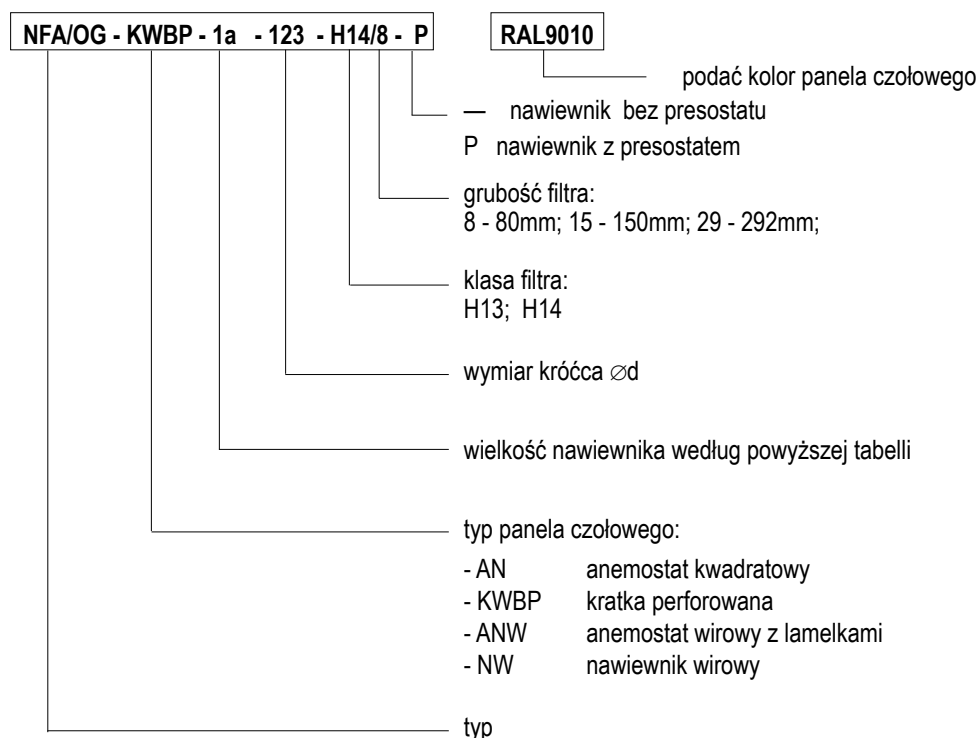
## nawiewniki sufitowe z filtrem absolutnym

### STANDARDOWE WYMIARY

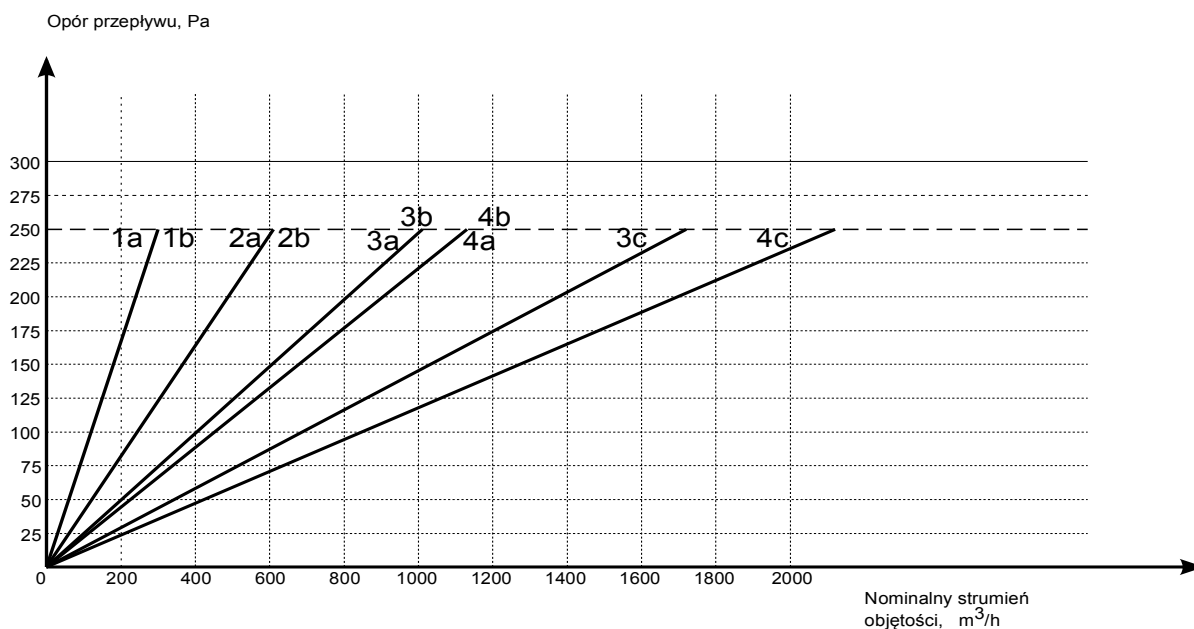
Wielkość nawiewnika	Wymiary zew. filtra [mm]		Ød [mm]				H [mm]	□D [mm]	E [mm]
	AxB	C	123	148	158	198			
<b>1a</b>	305x305	80	123	148	158	198	296	385	335
<b>1b</b>		150	148				368		
<b>2a</b>	457x457	80	148	158	198	248	298	537	487
<b>2b</b>		150	198		248	298	368		
<b>3a</b>	575x575	80	198		248	298	296	655	605
<b>3b</b>	575x575	150	198	248	298	368	655	605	
<b>4a</b>	610x610	80	198	248	298	296	690	640	
<b>4b</b>		150	198	248	298	368			
<b>4c</b>		292	298						510

AxB - wymiar zew. filtra  
 C - grubość filtra  
 H - wysokość nawiewnika  
 □D - wymiar panela czołowego  
 Ød - średnica podłączenia

### KOD ZAMÓWIENIA



### CHARAKTERYSTYKI



### MONTAŻ

Nawiewniki NFA/OG przeznaczone są do zabudowy w płaszczyźnie sufitu podwieszanego. Można je podwiesić do stropu rodzimego za pomocą odpowiednich wieszaków (np. pręty, szpilki itp.) i zawiesi montażowych lub też zamocować bezpośrednio do płaszczyzny sufitu podwieszanego.

Na specjalne życzenie zamawiającego producent może wyposażyć skrzynkę w fabryczne zawiesia.

#### MONTAŻ DO STROPU RODZIMEGO

