



### OPIS

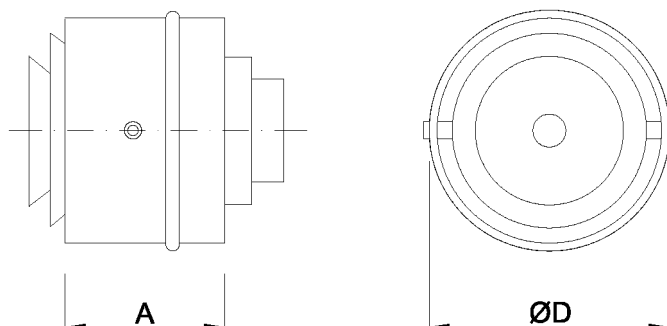
NDZ to nawiewniki dalekiego zasięgu o kołowej, wielostopkowej budowie, przeznaczone do nawiewu dużych ilości powietrza w obiektach o dużej wysokości, takich jak centra handlowe, hale sportowe, widowiskowe i magazynowe. Jednocześnie nie są one dostosowane do wykorzystania w obiektach przemysłowych. Powietrze może być nawiewane z temperaturą niższą lub wyższą od temperatury w pomieszczeniu o 12°C. Kąt nawiewu można ustawić w zakresie od 15 do 30°, w zależności od charakteru dystrybucji powietrza. Rozproszenie bądź skupienie strumienia nawiewanego można otrzymać poprzez obrócenie dyfuzora o 180°. NDZ może być montowany w ścianie lub suficie.

### KRÓTKA CHARAKTERYSTYKA

- nawiew dużych ilości powietrza
- zmienny kąt nawiewu w zakresie 15-30°
- regulowany rodzaj i zasięg dystrybucji
- nawiewniki wykonywane z blachy stalowej ocynkowanej
- malowane standardowo na kolor RAL9010
- na specjalne zamówienie istnieje możliwość pomalowania na dowolny kolor z palety RAL

### MONTAŻ

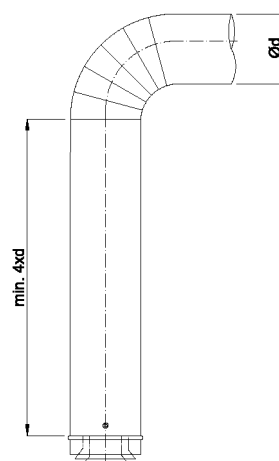
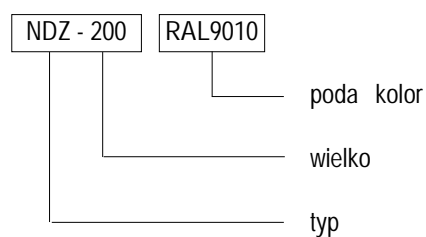
Nawiewniki NDZ są montowane bezpośrednio w kanale wentylacyjnym o przekroju kołowym i mocowane nitami. Należy pamiętać o zastosowaniu prostego odcinka kanału długości czterech jego średnic przed miejscem zamontowania nawiewnika.



### STANDARDOWE WYMIARY

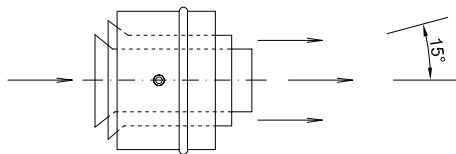
Wielkość	A [mm]	Ø D [mm]	Ilość pierścieni [szt.]
200	115	198	2
250	115	248	2
315	115	313	3
400	115	398	3
500	115	498	4

### KOD ZAMÓWIENIA

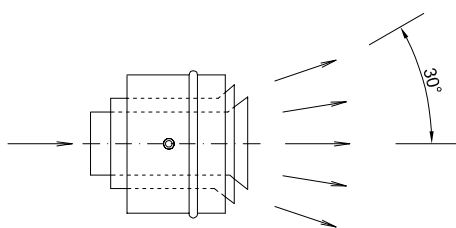


## nawiewniki dalekiego zasięgu

### CHARAKTER NAWIEWU POWIETRZA



Daleki zasięg -  
nawiew skupiony



Krótki zasięg -  
nawiew rozproszony

### CHARAKTERYSTYKI

Na wykresie przedstawiono wydajność powietrza  $V$  (m<sup>3</sup>/h), straty ciśnienia  $p$  (Pa), zasięg strugi  $L$  (m) dla prędkości kołowej 0.2 m/s oraz poziom głośności [dB(A)].

Dane odnoszą się do skupionego nawiewu. Dla rozproszonego charakteru dystrybucji należy przyjąć następujące współczynniki:  
 straty ciśnienia =  $\times 0.85$   
 zasięg strugi =  $\times 0.3$   
 poziom głośności =  $- 4$

