

kwadratowe perforowane nawiewniki sufitowe



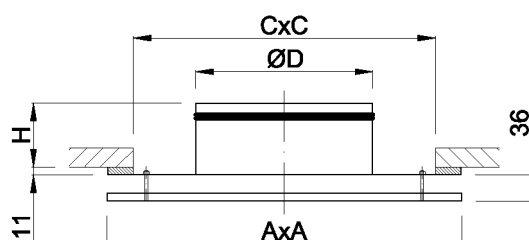
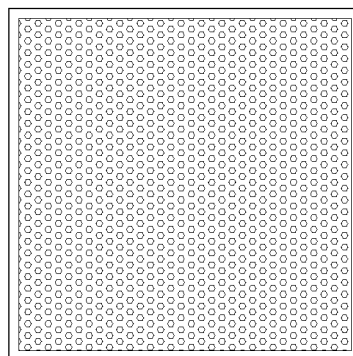
OPIS

KPNS to kwadratowe, perforowane nawiewniki, przeznaczone do instalacji niskiej i średniej wysokości. Przystosowane są do pracy ze stałym lub zmiennym przepływem powietrza. Powietrze może być nawiewane z temperaturą nie niższą o 12°C od temperatury w pomieszczeniu. Dzięki temu nawiewnik nadaje się szczególnie do chłodzenia pomieszczeń o wysokich wymaganiach mikroklimatu. KPNS może pracować w systemie nawiewnym lub wyciągowym. Zalecany montaż w płaszczyźnie sufitu.

Nawiewniki KPNS dzięki niewielkiej wysokości i dyskretnemu wyglądowi umożliwiają łatwe włączenie ich w nowoczesne systemy sufitowe.

KRÓTKA CHARAKTERYSTYKA

- krótki zasięg strumienia
- możliwość montażu ze skrzynek rozpręsn SR/KPNS
- malowany standardowo na kolor RAL9010
- na specjalne zamówienie istnieje możliwość pomalowania na dowolny kolor z palety RAL

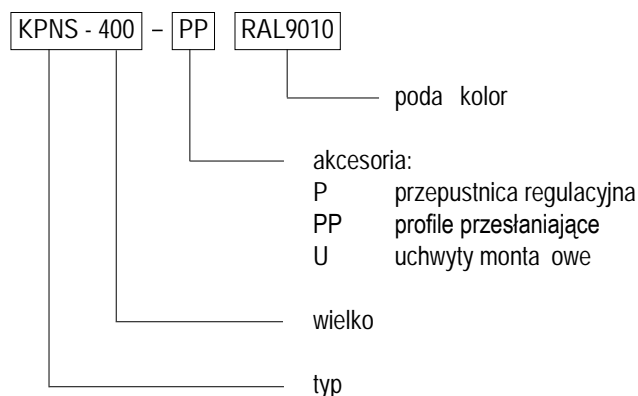


STANDARDOWE WIELKO CI

	125	160	200	250	315	400
ØD [mm]	123	158	198	248	313	398
A [mm]	235	295	395	495	595	595
C [mm]	200	260	360	460	560	560
H [mm]	138	148	158	158	158	158

C - wymiar otworu montażowego

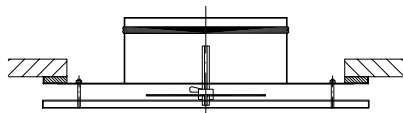
KOD ZAMÓWIENIA



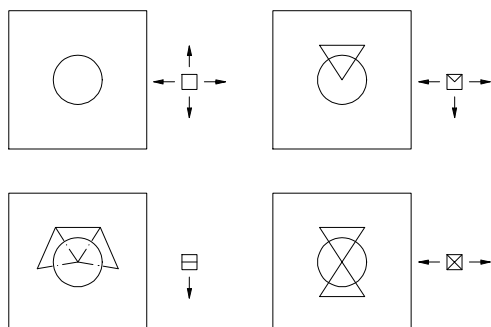
kwadratowe perforowane nawiewniki sufitowe

AKCESORIA

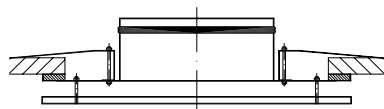
P - Przepustnica regulacyjna



PP - Profile Przesłaniające



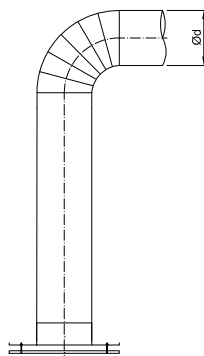
U - Uchwyty montażowe



MONTA

Nawiewniki KPNS mogą być montowane bezpośrednio do kanału wentylacyjnego o przekroju okrągłym lub do skrzynki rozprężnej SR/KPNS. W obu przypadkach do zamontowania należy użyć nitów lub wkrętów.

W przypadku montażu nawiewnika bezpośrednio do stropu podwieszanego, należy w stropie wykonać otwór o wymiarach CxC i do zamontowania nawiewnika użyć fabrycznych uchwytów montażowych typu U. Uszczelnienie pomiędzy stropem a nawiewnikiem.

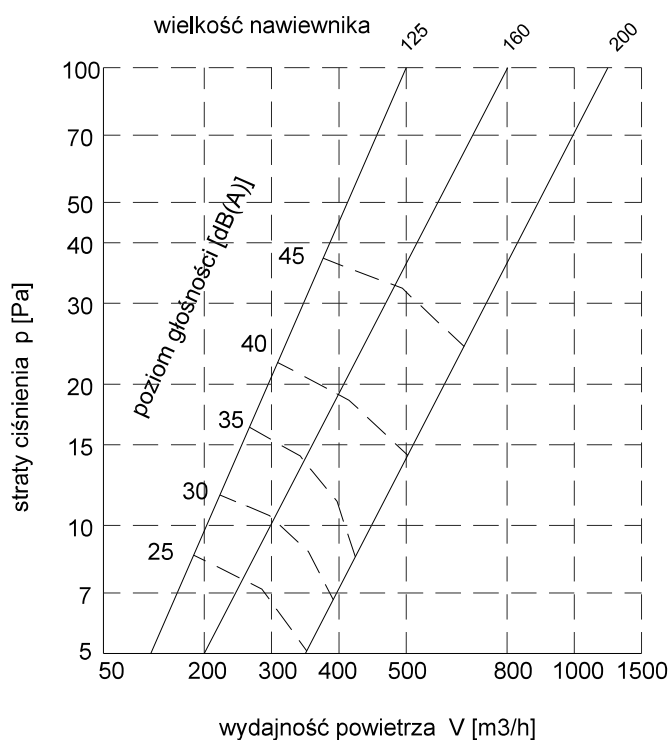


CHARAKTERYSTYKI

Na wykresach przedstawiono wydajność powietrza V (m³/h), straty ciśnienia p (Pa), zasięg strugi L (m) dla prędkości powietrza 0.25 m/s oraz poziom głośności [dB(A)].

Podane wielkości zasięgu strugi L i straty ciśnienia p odnoszą się do 4-drogowego wypływu powietrza z nawiewnika. W innych przypadkach wartości należy skorygować o podane w poniższej tabeli współczynniki.

Kształt strumienia	Zasięg L	Straty ciśnienia p
3-drogowy	1.18	1.49
2-drogowy	1.61	2.53
1-drogowy	2.27	3.68



kwadratowe perforowane nawiewniki sufitowe

Nawiewniki KPNS

